

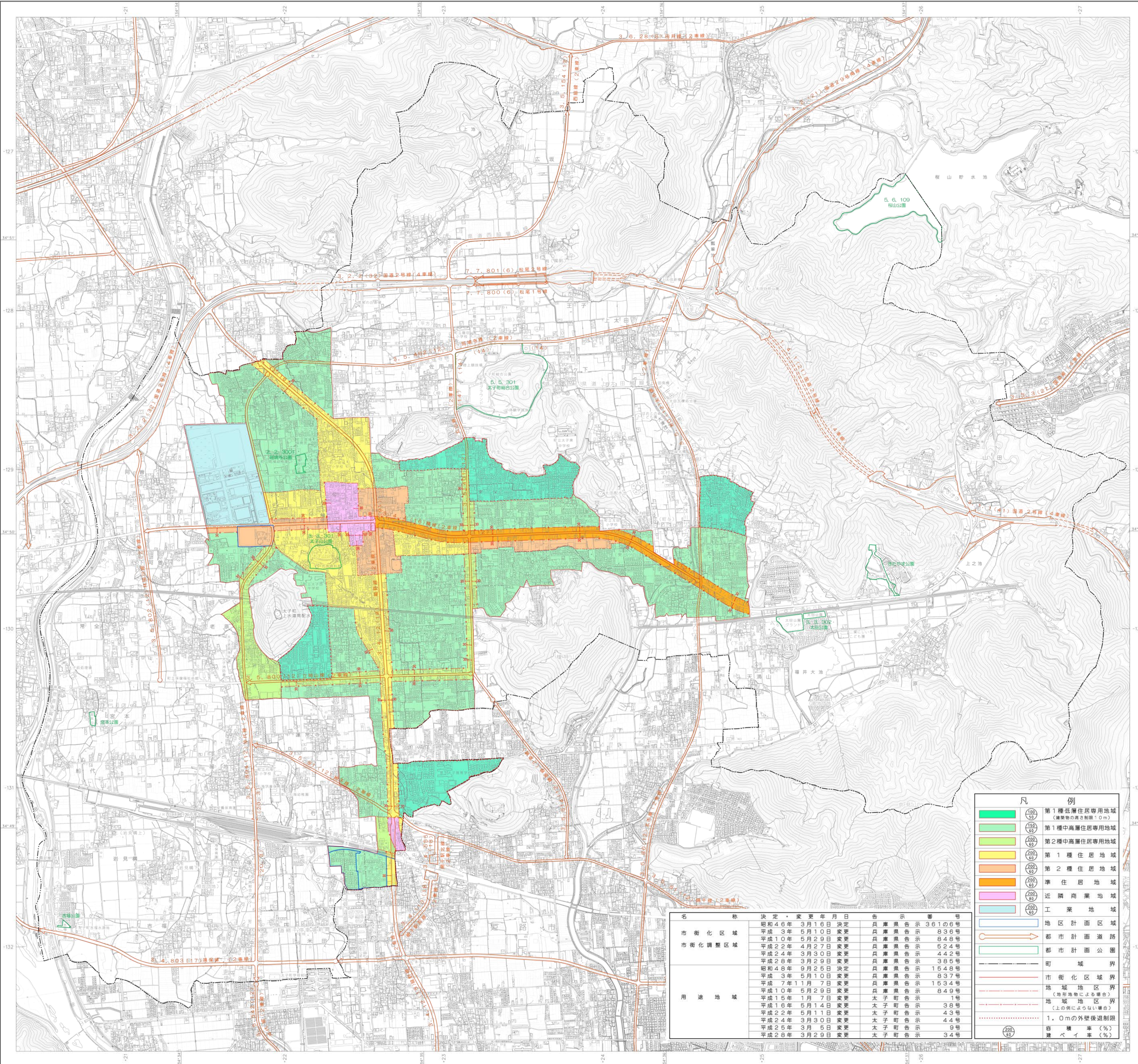
兵庫県中播都市計画（太子町）総括図

令和七年二月作成



記号

 市街化区域
 市街化調整区域
 用途地域
 都市計画道路
 都市計画公園
 市域境界
 市街化区域界
 地域地区界
 地域地区界
 1.0mの外壁後退制限
 容積率(%)
 建ぺい率(%)



名称	決定・変更年月日	告示番号
市街化区域	昭和46年3月16日決定	兵庫県告示361の6号
	平成3年5月10日変更	兵庫県告示836号
	平成10年5月29日変更	兵庫県告示848号
市街化調整区域	平成22年4月27日変更	兵庫県告示524号
	平成24年3月30日変更	兵庫県告示442号
	平成26年3月29日変更	兵庫県告示385号
	昭和46年9月26日決定	兵庫県告示1548号
	平成3年5月10日変更	兵庫県告示837号
	平成7年11月7日変更	兵庫県告示1534号
	平成10年5月29日変更	兵庫県告示849号
用途地域	平成15年1月7日変更	太子町告示1号
	平成16年5月14日変更	太子町告示38号
	平成22年5月11日変更	太子町告示43号
	平成24年3月30日変更	太子町告示44号
	平成25年3月6日変更	太子町告示9号
	平成26年3月29日変更	太子町告示34号

凡例

	第1種低層住居専用地域 (建築物の高さ制限 0m)
	第1種中高層住居専用地域
	第2種中高層住居専用地域
	第1種住居地域
	第2種住居地域
	準住居地域
	近隣商業地域
	工業地域
	地区計画区域
	都市計画道路
	都市計画公園
	市域境界
	市街化区域界
	地域地区界 (建築物の高さ制限)
	地域地区界 (上の例によらない場合)
	1.0mの外壁後退制限
	容積率(%)
	建ぺい率(%)

アジア航測株式会社調製

本図は、令和7年2月作成 1:2,500 図より縮小編集したものである。
姫路市・たつの市域については各市のデータ及び原図を借用し複製したものである。

1:10,000

(注) この図面に表示する都市計画の位置及び区域は、おたのみの場所を表示するものです。
詳細については、太子町まちづくり課で確認してください。

太子町