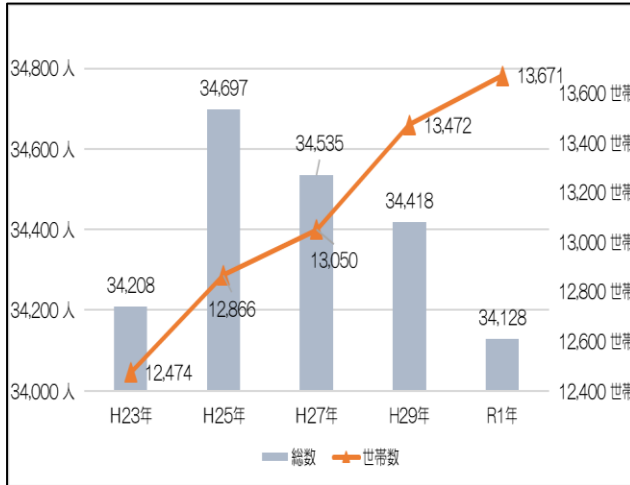


# 1. 太子町の概要

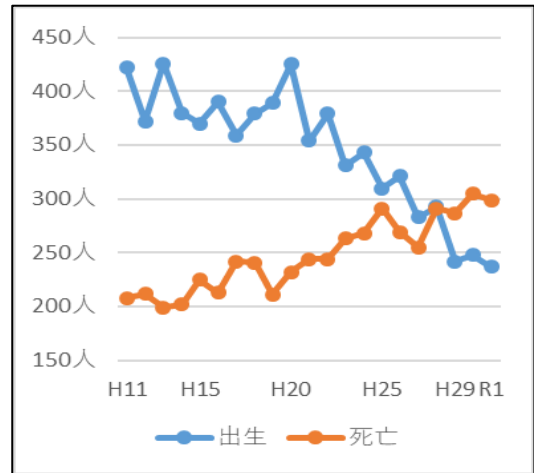
## 1) 人口推移等

住民基本台帳によると、人口の減少傾向は続いている半面、世帯数は増が続けており、世帯構成人数が減少している。自然増減は平成29年に減少に転じて以降、自然減が年々増加している。

【図1】人口及び世帯数



【図2】自然増減



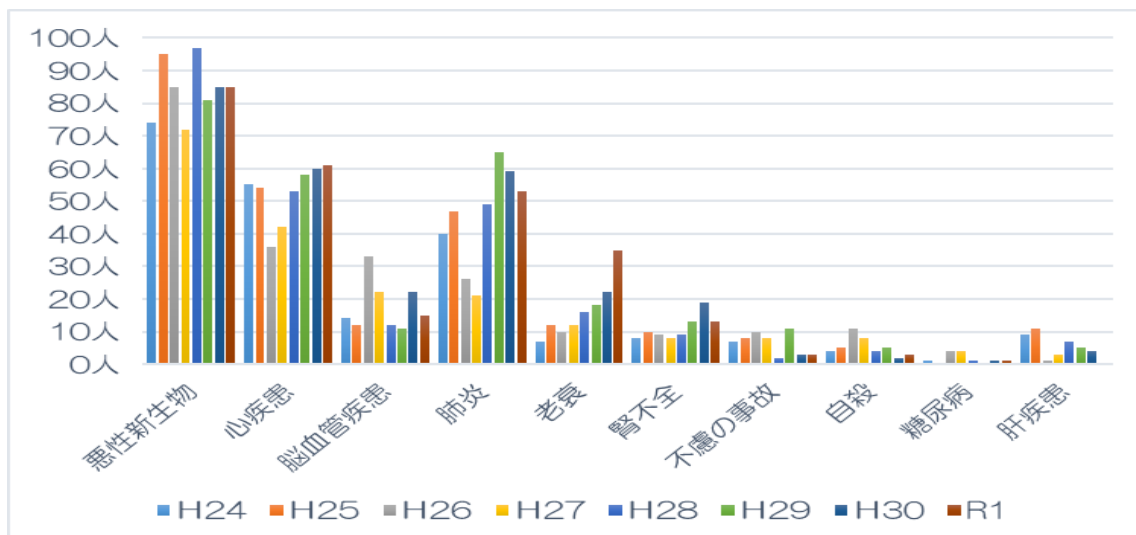
資料：住民基本台帳

## 2) 太子町の死因状況

### (1) 死亡別死因状況

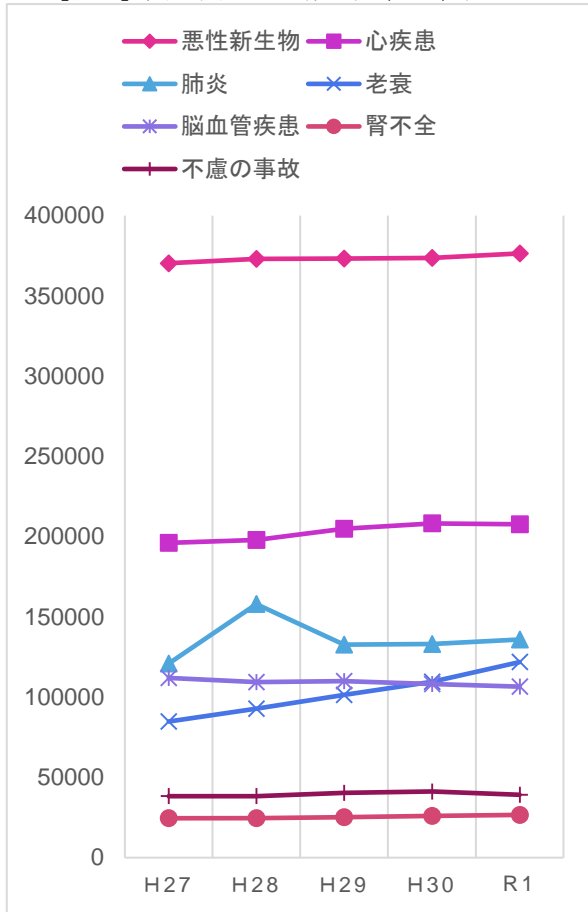
減少傾向にあった心疾患が増加傾向になっている。肺炎が心疾患と同程度となっており全国より高い順位となっている。

【図3】太子町死因別死亡数経年比較



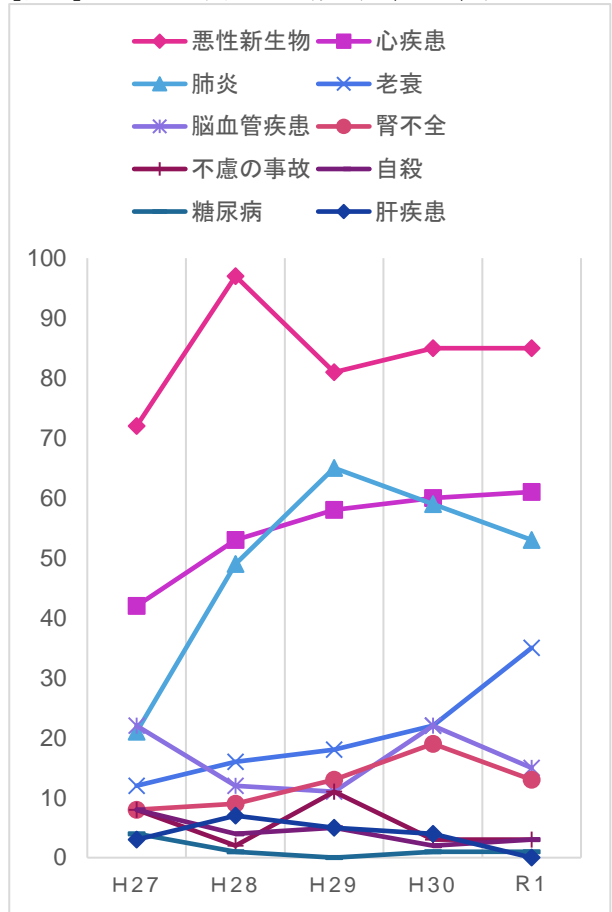
資料：太子町衛生統計

【図 4】 国死因別死亡数（上位 7 位）



資料：人口動態統計（確定数）の概況

【図 5】 太子町死因別死亡数（上位 10 位）

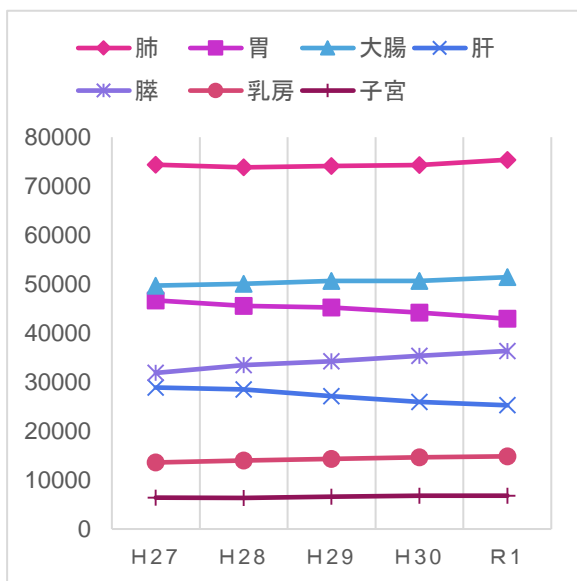


資料：太子町衛生統計

(2) 悪性新生物部位別死亡状況

国の傾向と比較し、胃がん、肝臓がんの順位が高い傾向にある。

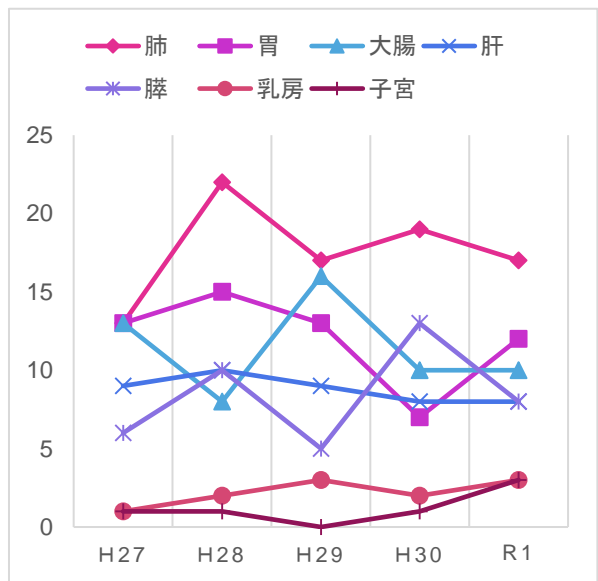
【図 6】 国がん部位別死亡数



資料：国立がん研究センター

人口動態統計がん死亡データ

【図 7】 太子町がん部位別死亡数



資料：太子町衛生統計

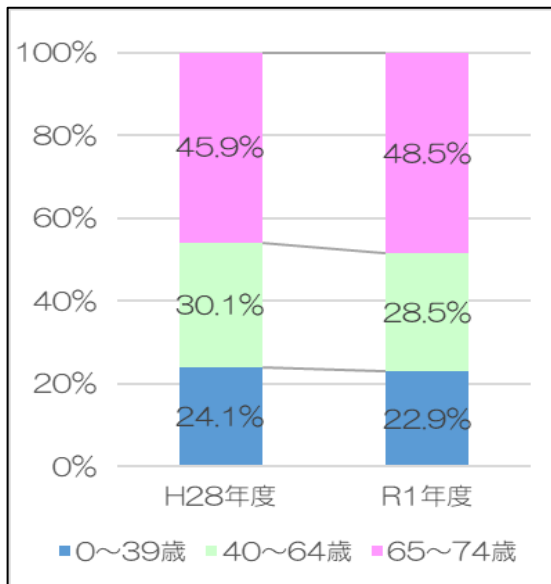
## 2. 太子町の現状分析

### 1) 太子町国保加入状況

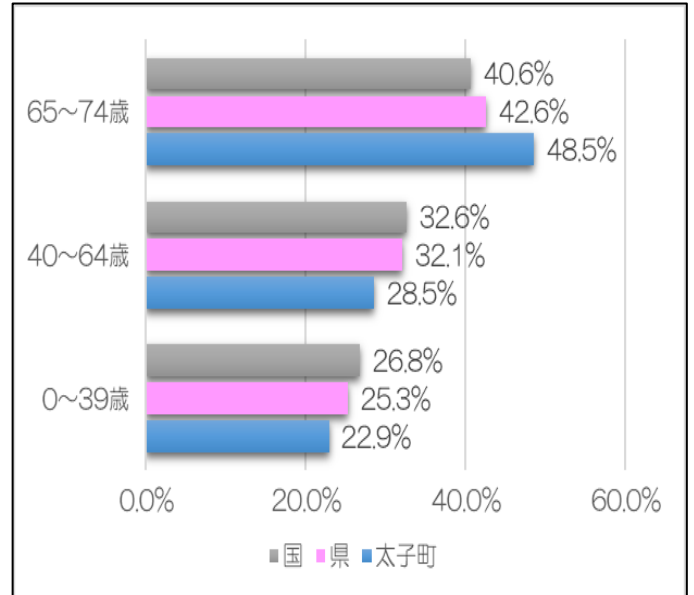
2期計画時同様加入者数は減少傾向にある。

国保被保険者に占める65歳以上の割合が2期計画時の平成28年度45.9%から令和元年度48.5%とさらに増加、県・国と比較しても国保加入者の高齢化が進んでいる。

【図8】太子町国保加入者年齢構成



【図9】R1年度国保加入者年齢構成比較



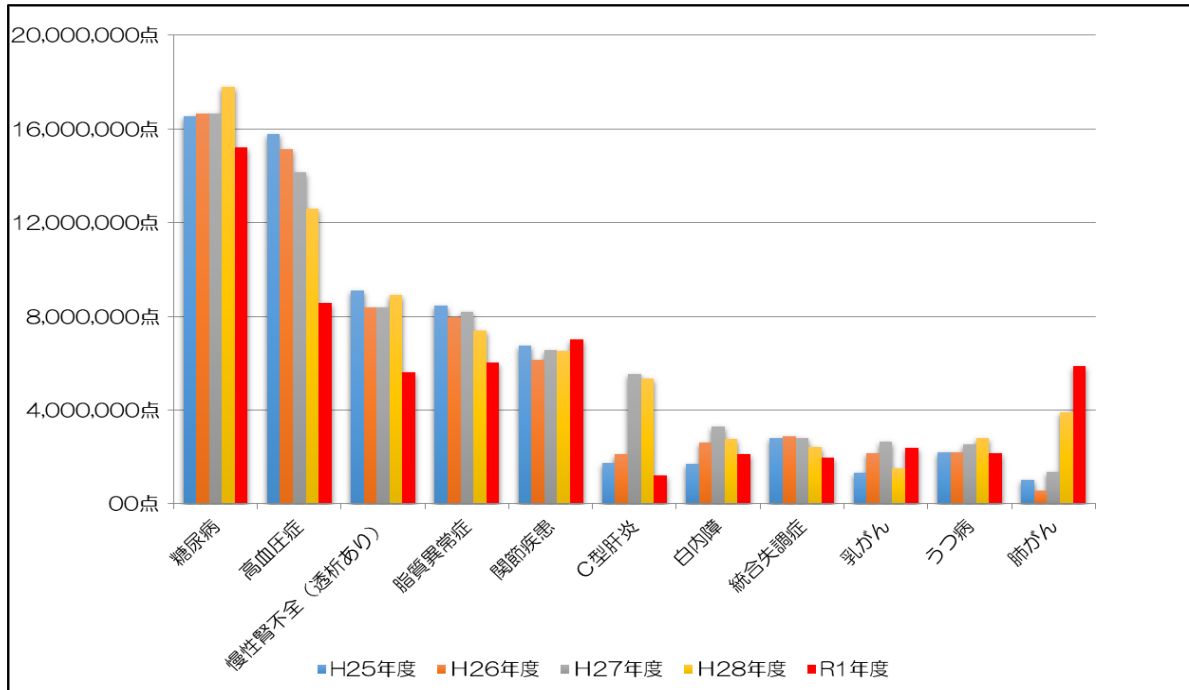
資料：町民課被保険者台帳

## 2) 医療費の状況

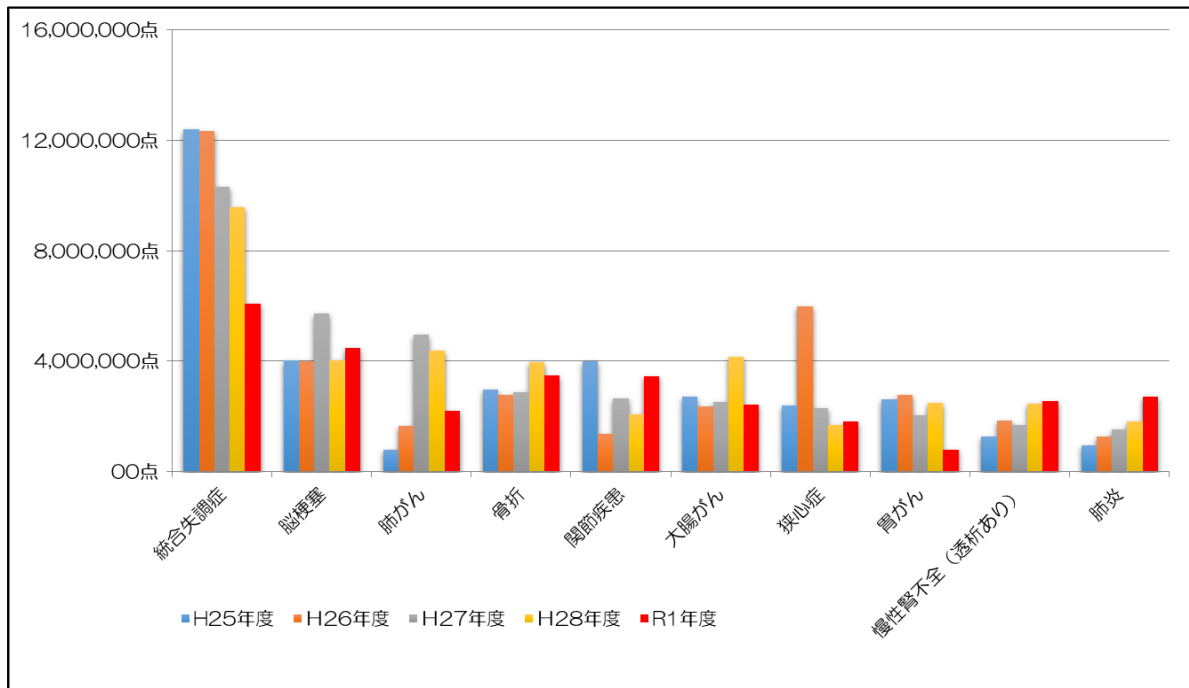
### (1) 外来医療費・入院医療費

医療点数全体としては、加入者の減少により減少傾向である。疾病別レセプト点数をみると、外来では、糖尿病、高血圧、関節疾患が上位となっている。C型肝炎及び肺がんは新薬の影響を受けてると考えられる。入院では、骨折、関節疾患、慢性腎不全、肺炎が増加傾向となっている。

【図 10】 外来レセプト点数上位疾病



【図 11】 入院レセプト点数上位疾病



資料：KDB システム「疾病別医療費分析（細小（82）分類）」

【図 12】令和元年医療費割合（外来・入院）

【医療費分析】

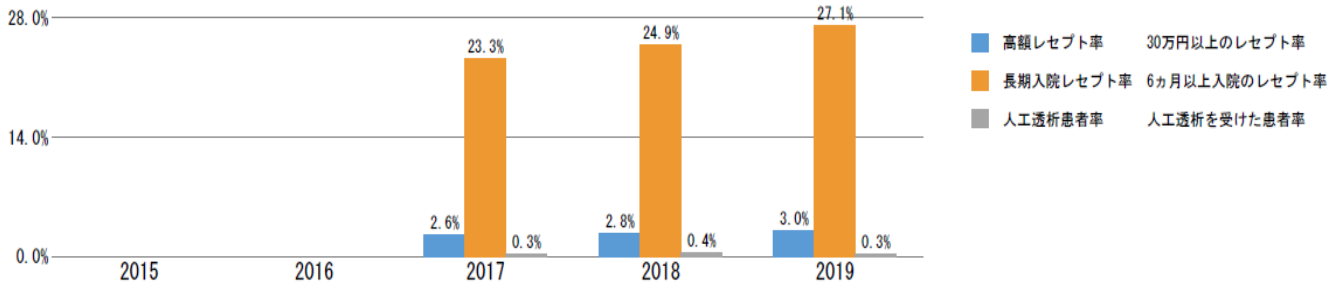
・最大医療資源傷病名を用いて計算  
 ・大分類別医療費のうち上位4位までを対象に中分類分析を行う  
 ・疾病分類上位3位までを表示する



資料：KDBシステム「健康スコアリング（医療）」令和元年

【図 13】高額医療・長期入院レセプト率、人工透析患者率

【高額・長期入院レセプト率、人工透析患者率】



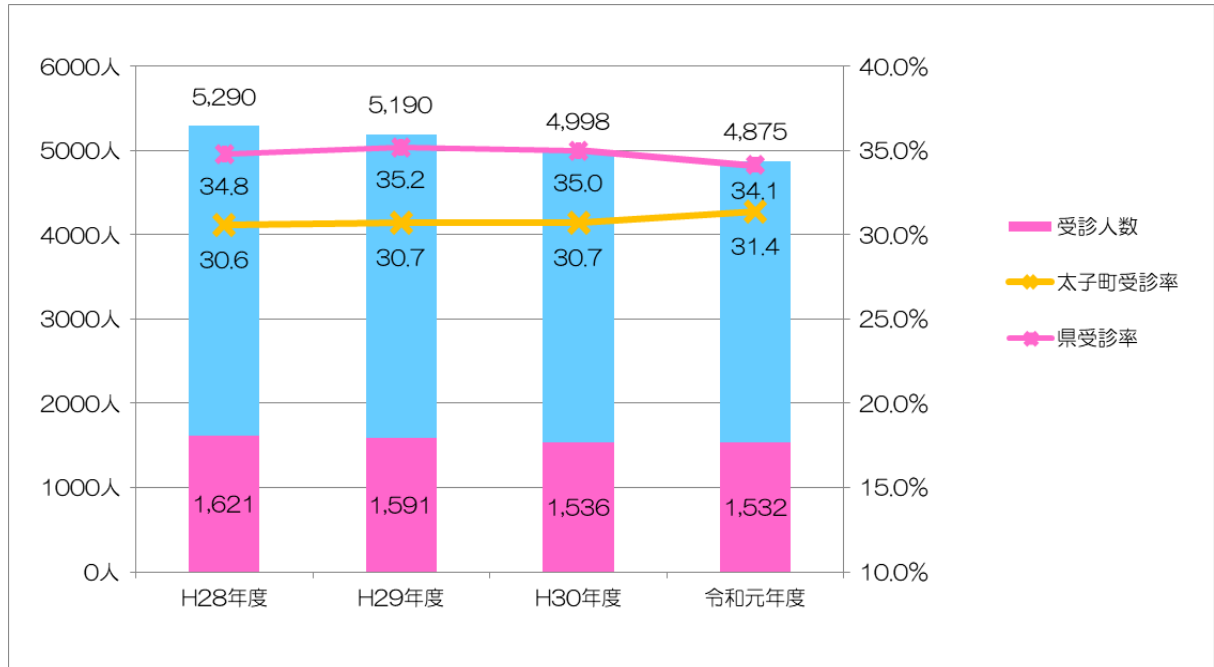
資料：KDBシステム「健康スコアリング（医療）」

### 3) 特定健診・特定保健指導

#### (1) 特定健診

特定健診人数及び受診率は年々上昇しているが、県と比較すると受診率は低い。

【図 14】 特定健診受診者数・受診率



※棒グラフ上部の数字は対象者数

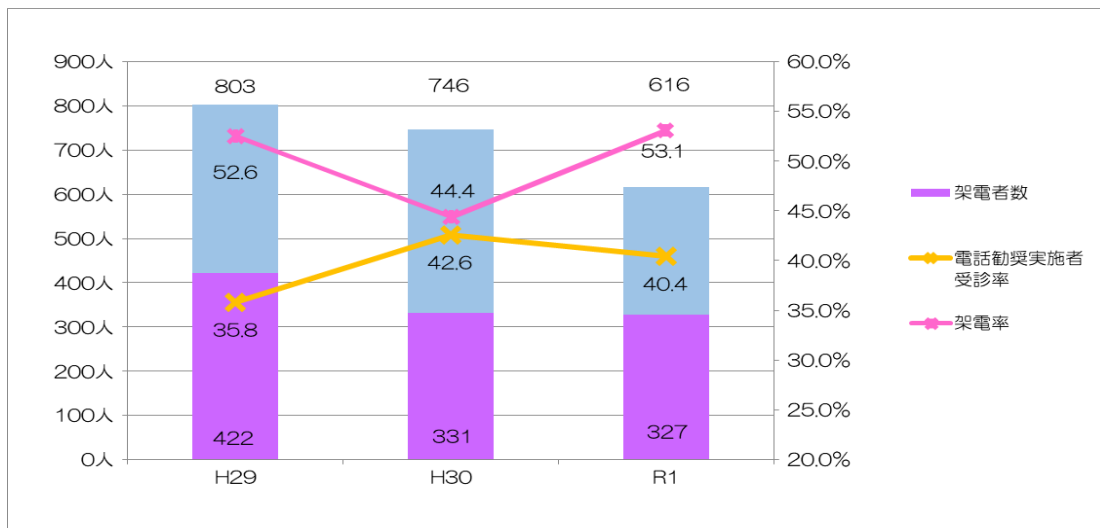
資料：法定報告

#### (2) 特定健診未受診者対策

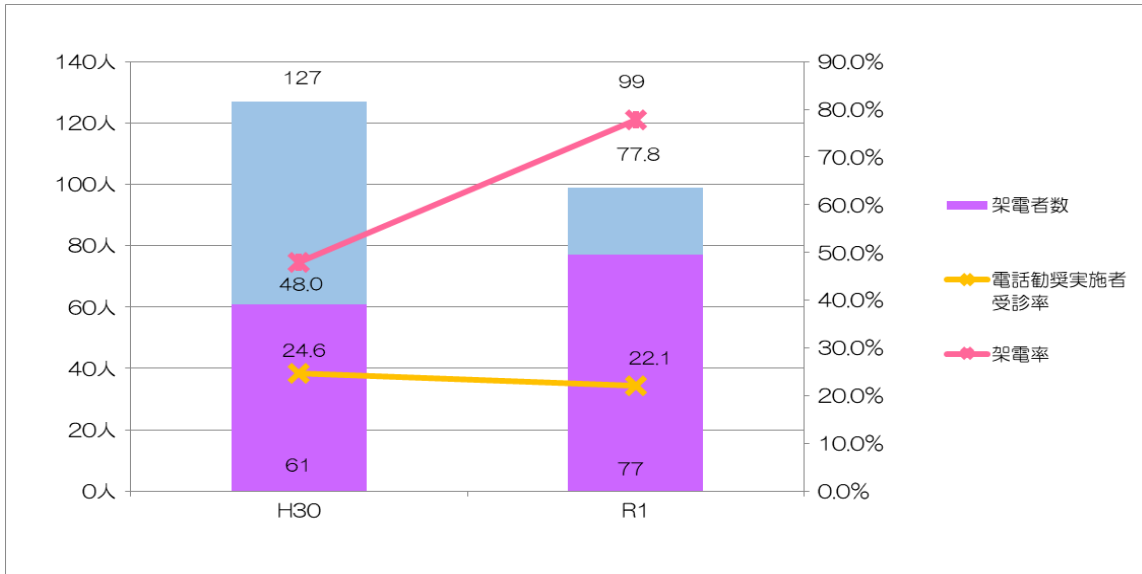
##### 特定健診受診勧奨結果

電話による受診勧奨の結果、過去受診歴がある者は受診率が高いが、新規受診者にあたる60歳代退職等による加入者は、受診率が低い。

【図 15】 過去受診歴がある者への電話勧奨結果



【図 16】 60 歳代退職等による加入者への電話勧奨結果



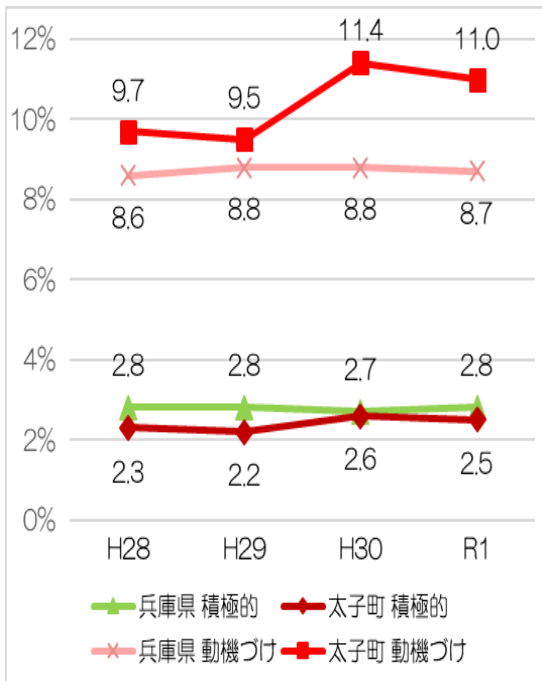
※棒グラフ上部の数字は対象者数

資料：受診勧奨実績

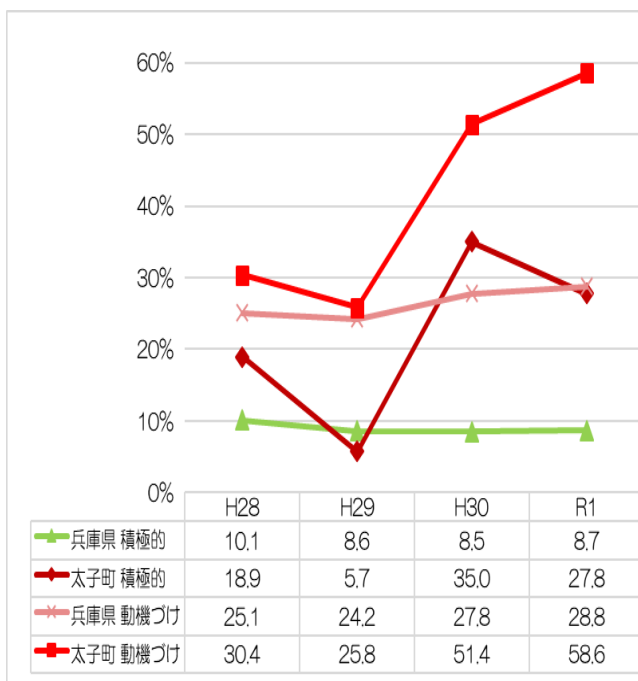
(3) 特定保健指導

特定保健指導対象者の出現率は、動機づけ支援において、県と比較し高い割合となっている。特定保健指導利用率は、H30 年度より集団健診当日に初回面接を実施したため、上昇した。

【図 17】 年度別特定保健指導対象者出現率



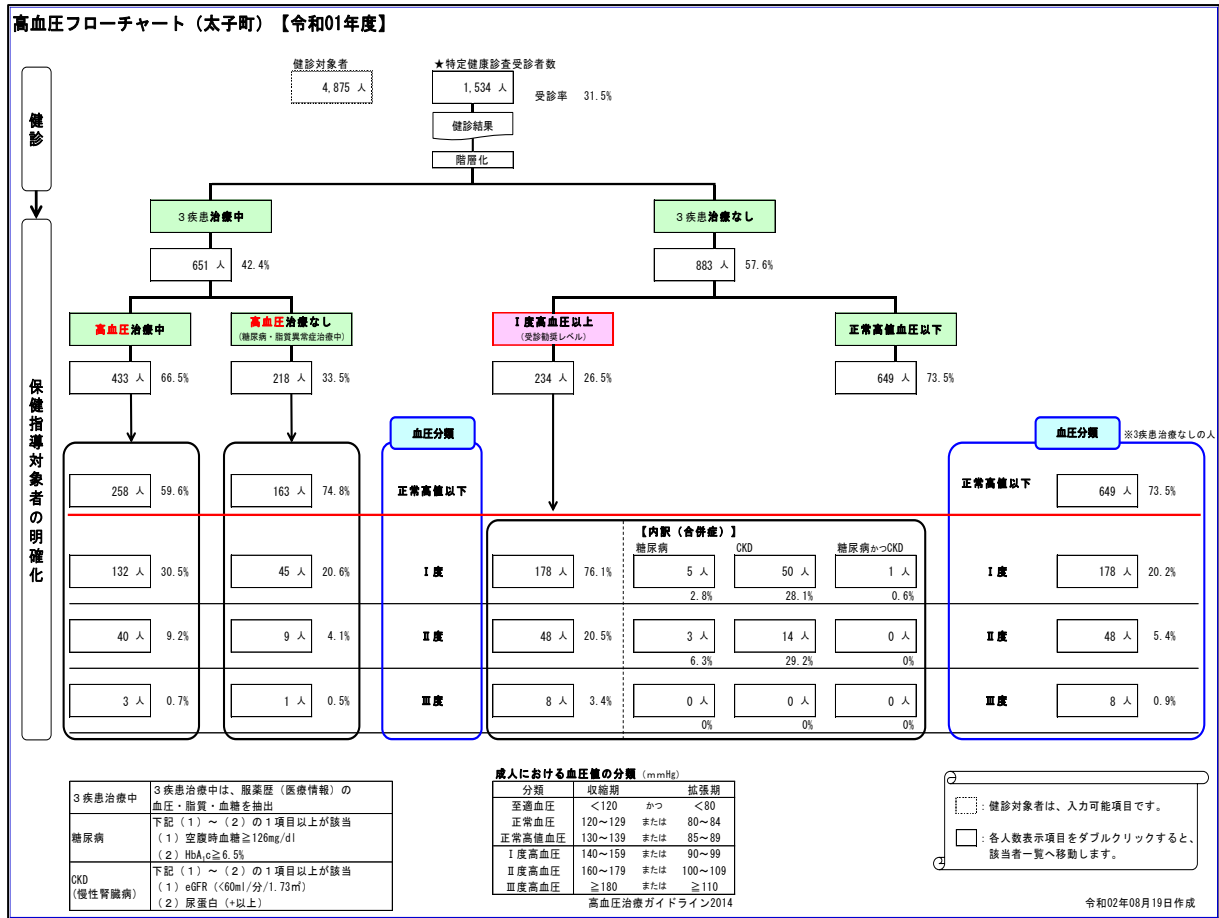
【図 18】 年度別特定保健指導実施率



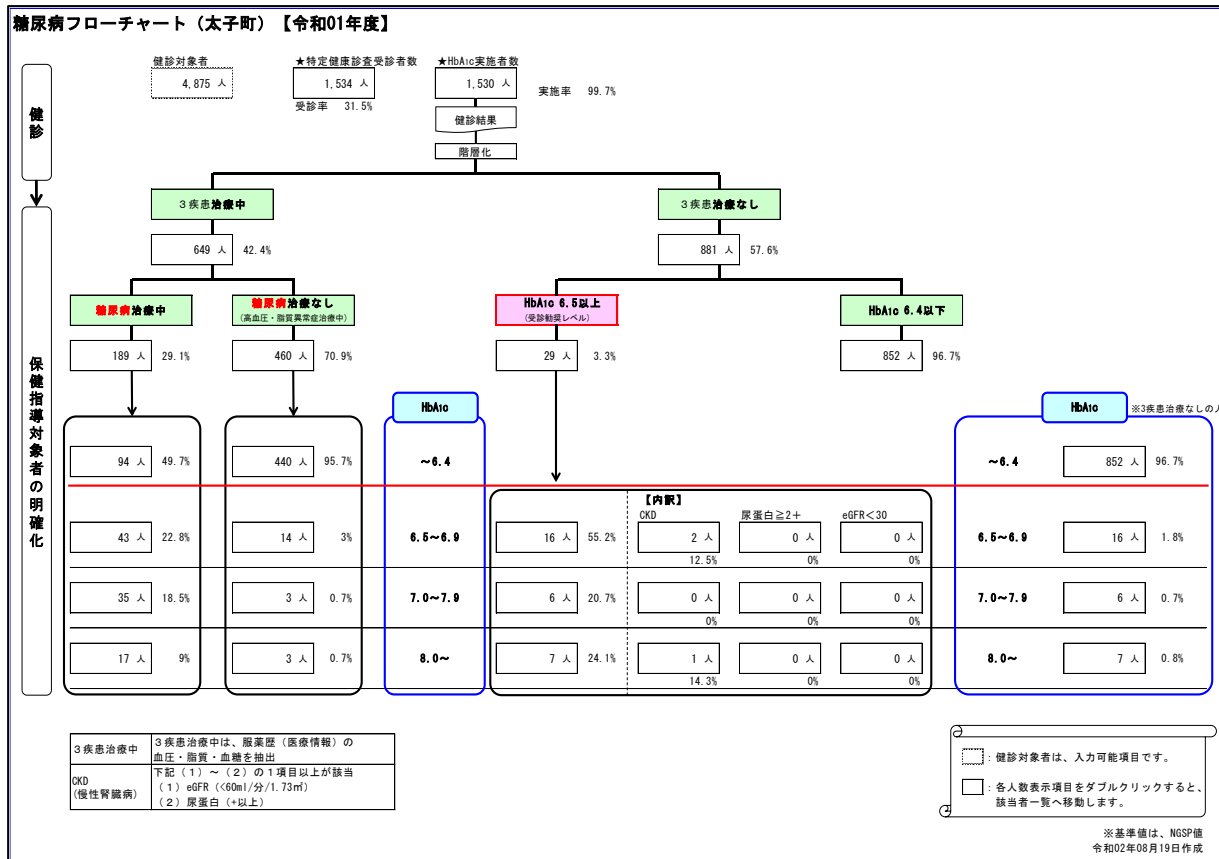
資料：法定報告

(4) 高血圧・糖尿病フローチャート

【図 19】



【図 20】



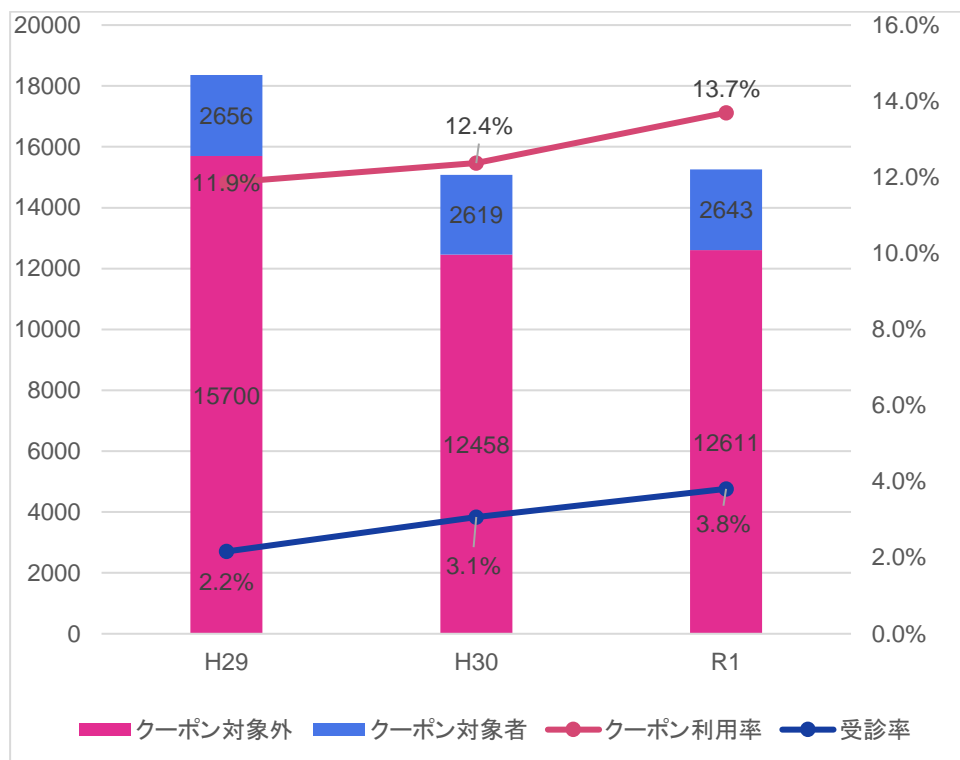


#### 4) 肝炎ウイルス検診

##### 1) 肝炎ウイルス検診受診状況

クーポン利用率、受診率ともに微増傾向。

【図 21】 クーポン利用率・受診率



資料：太子町衛生統計、健康増進補助実績報告