

# 令和4年度

## 太子西中学校 防災マニュアル

- 1 太子西中学校防災組織
- 2 避難所運営委員会
- 3 不審者への対応
- 4 火災発生時の対応
- 5 地震生時の対応Ⅰ(在校中)  
地震生時の対応Ⅱ(登下校中)  
地震生時の対応Ⅲ(休業中)
- 6 生徒の保護と保護者への引渡し
- 7 避難所設置
- 8 避難所運営方法
- 9 緊急連絡網
- 10 避難経路

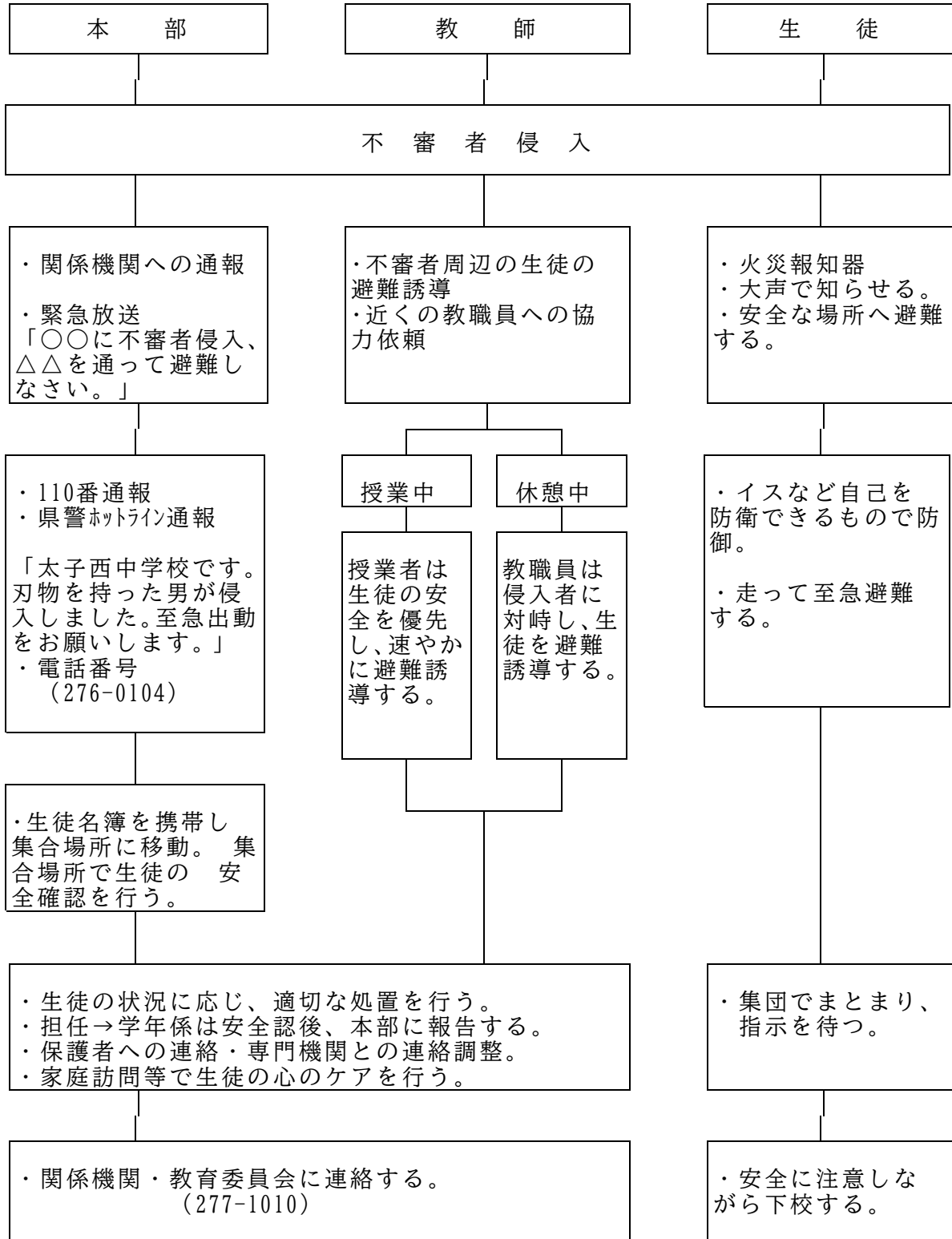
係 名		活 動 内 容	準 備 物
総括・総務	校長 長頭 教頭 井手 井手 是常 是常 佐見 佐見 津	<ul style="list-style-type: none"> <li>・緊急避難放送（停電時はハンドマイク）</li> <li>・消防署、警察、町教委との連絡</li> <li>・生徒の人数確認</li> <li>・報道関係等、外部との連絡・対応</li> <li>・応急対策の決定、救急車両の誘導</li> </ul>	<ul style="list-style-type: none"> <li>・各クラス生徒名簿</li> <li>・ハンドマイク・ラジオ</li> <li>・学校敷地図</li> <li>・懐中電灯</li> </ul>
警備	苦丸 瓜 丸尾 尾 小田 田 小林 建 小林 和	<ul style="list-style-type: none"> <li>・不審者への対応</li> <li>・生徒の安全確保</li> <li>・他の職員への協力依頼</li> <li>・通報</li> </ul>	<ul style="list-style-type: none"> <li>・刺すまた</li> <li>・ハンドマイク</li> </ul>
避難誘導	山本 晋 满田 野 菅野 水 志水 建 小林 建 山本 訓	<ul style="list-style-type: none"> <li>・生徒の避難誘導</li> <li>・人員点呼して隊長に報告</li> <li>・行方不明の生徒・教職員を本部に報告</li> <li>・負傷者の確認</li> </ul>	<ul style="list-style-type: none"> <li>・各クラス生徒名簿</li> <li>・ハンドマイク</li> </ul>
応急防災	岸野 野 原田 井 中岡 根 赤 澤	<ul style="list-style-type: none"> <li>・被害状況の把握</li> <li>・初期消火</li> <li>・安全点検</li> <li>・施設の被害状況を調査し、本部に報告</li> </ul>	<ul style="list-style-type: none"> <li>・消火器</li> <li>・ヘルメット</li> <li>・手袋</li> <li>・マスターキー</li> </ul>
救護	姫田 田 横山 森 安積 利 毛利 野 石 野	<ul style="list-style-type: none"> <li>・2人1組で負傷者の救出・救命</li> <li>・応急手当、医療の援助</li> <li>・負傷、応急手当の記録</li> <li>・各教室・トイレ・体育館のチェック</li> </ul>	<ul style="list-style-type: none"> <li>・手当備品</li> <li>・担架、毛布水</li> <li>・災害救助道具</li> </ul>
復旧・搬出	横田 田 西 部 渡井 口 間 嶋	<ul style="list-style-type: none"> <li>・被害状況把握</li> <li>・危険箇所の復旧</li> <li>・復旧に必要な機材等の調達・管理</li> <li>・授業教室の確保</li> <li>・重要書類の搬出・管理</li> <li>・非常持ち出し品の搬出・管理</li> </ul>	<ul style="list-style-type: none"> <li>・校内図</li> </ul>
通報	中天 野 岡 川 田	<ul style="list-style-type: none"> <li>・保護者への連絡</li> <li>・生徒引渡し場所の指定</li> <li>・身元確認</li> <li>・迎えが遅くなった生徒への精神的ケア</li> </ul>	<ul style="list-style-type: none"> <li>・各クラス生徒名簿</li> <li>・学級連絡網等</li> </ul>

## 2 避難所運営委員会

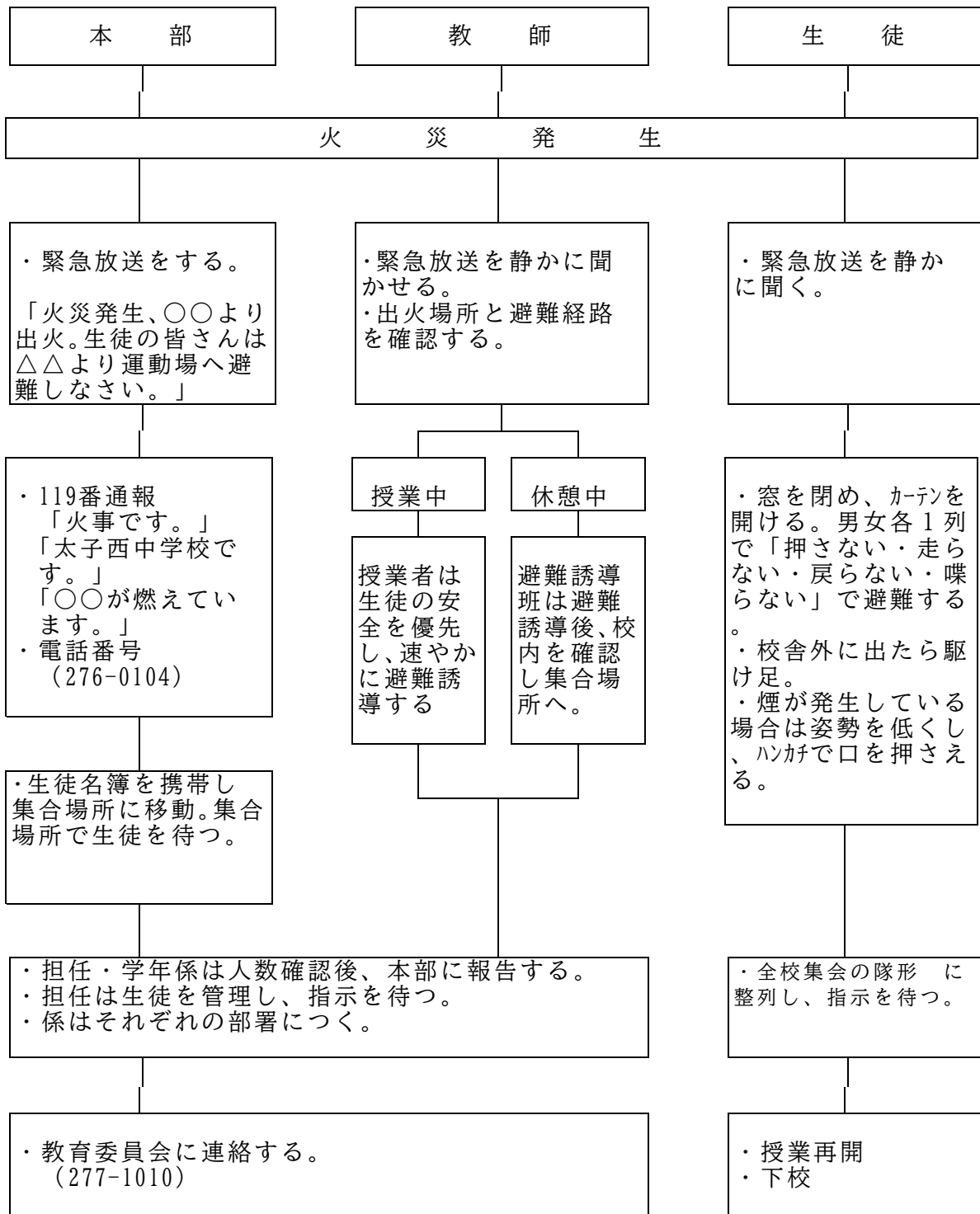
運営組織は避難所運営マニュアルを基本にする。

- ・ 避難者の受け入れ・生活物資の確保・ボランティアの受け入れ
- ・ゴミ処理、トイレの確保・情報収集

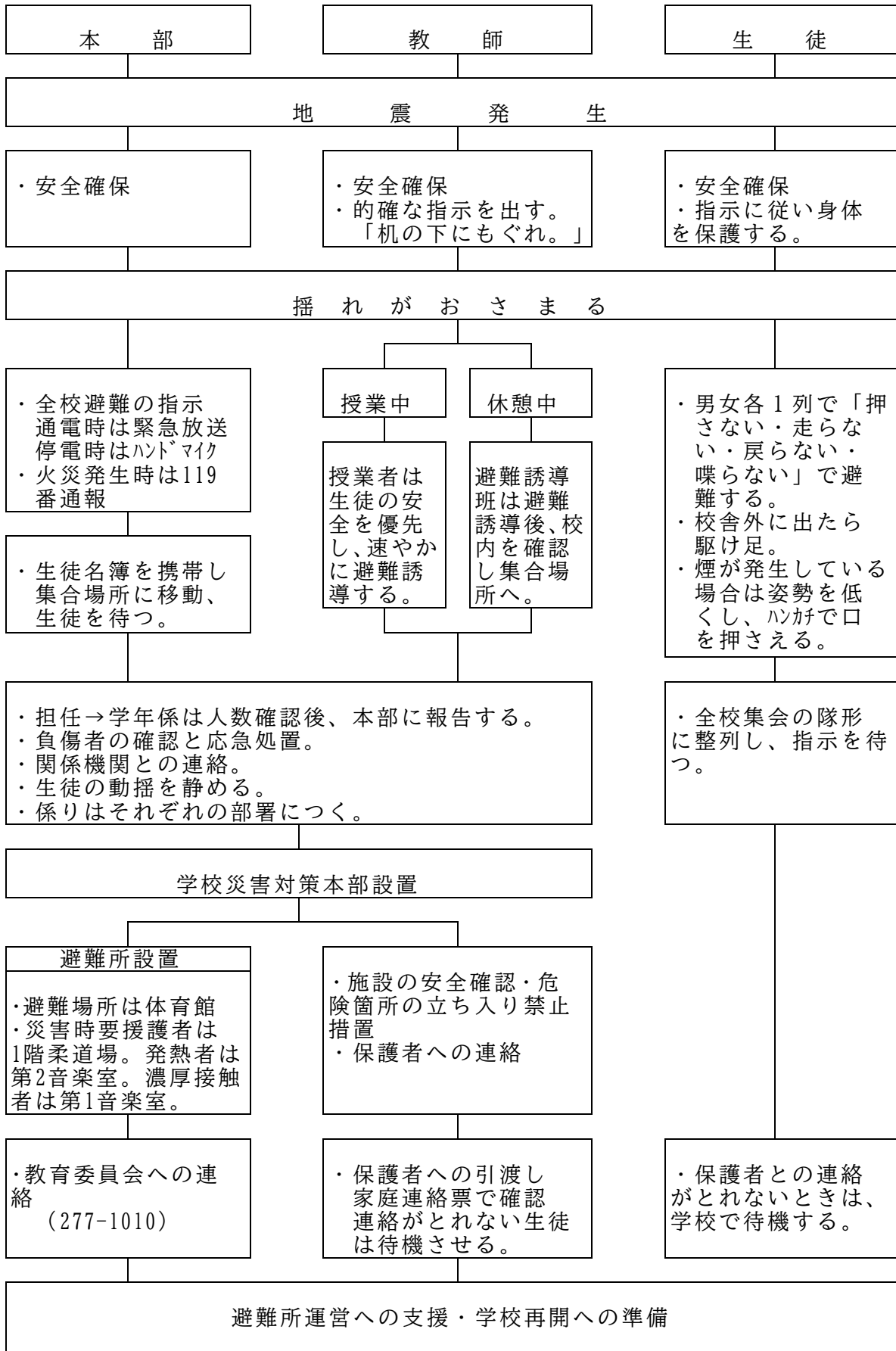
### 3 不審者への対応



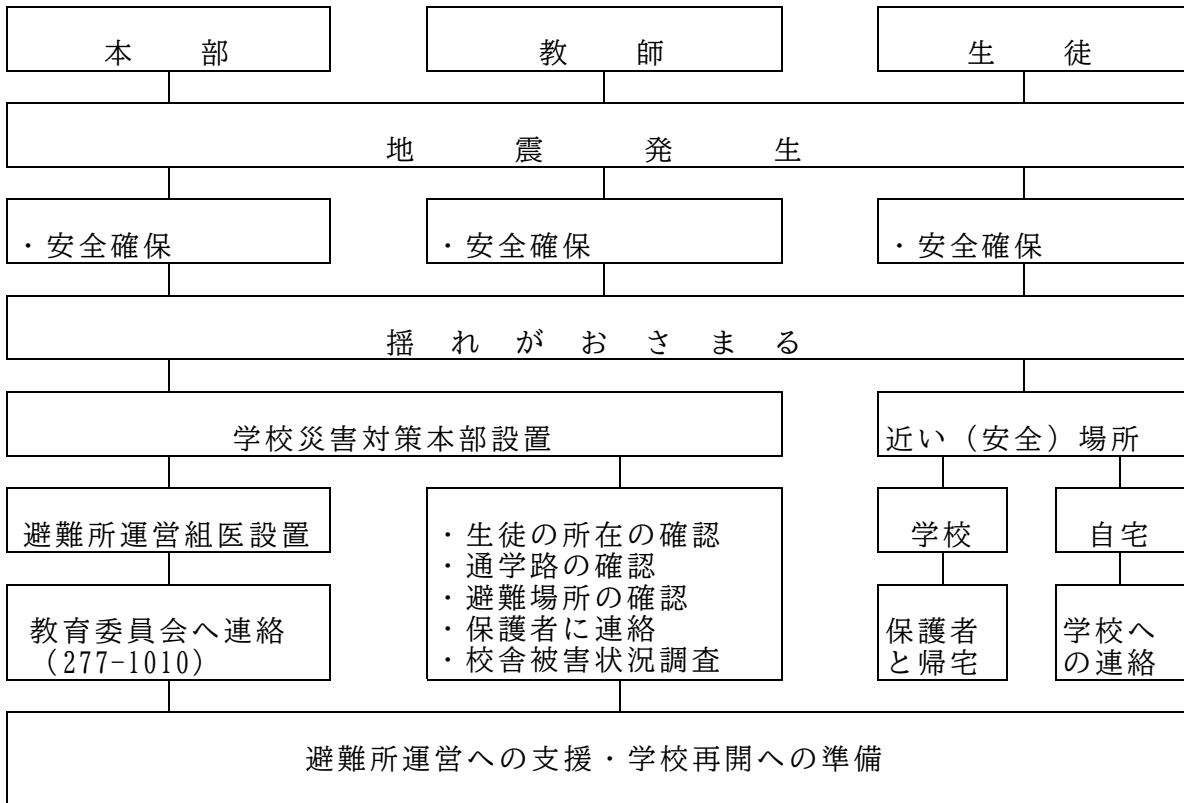
### 4 火災発生時の対応



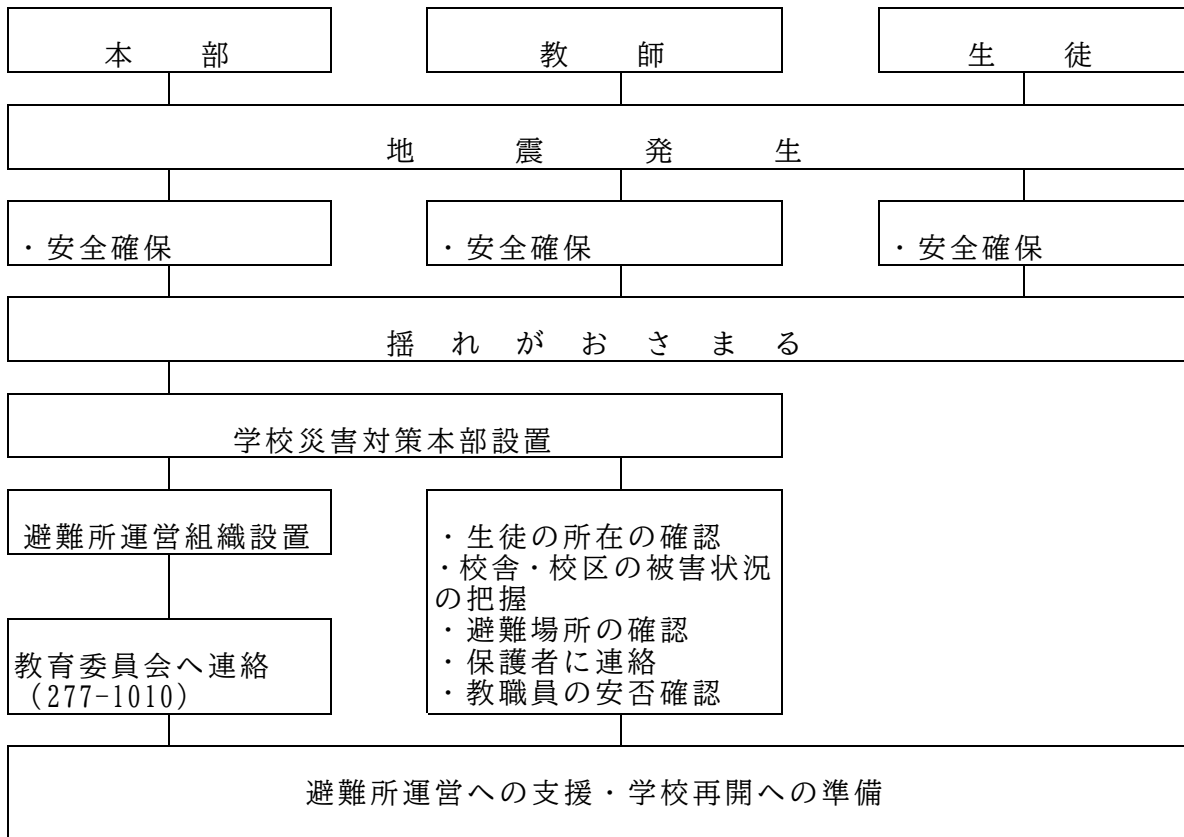
5 地震発生時の対応 I (在校中)



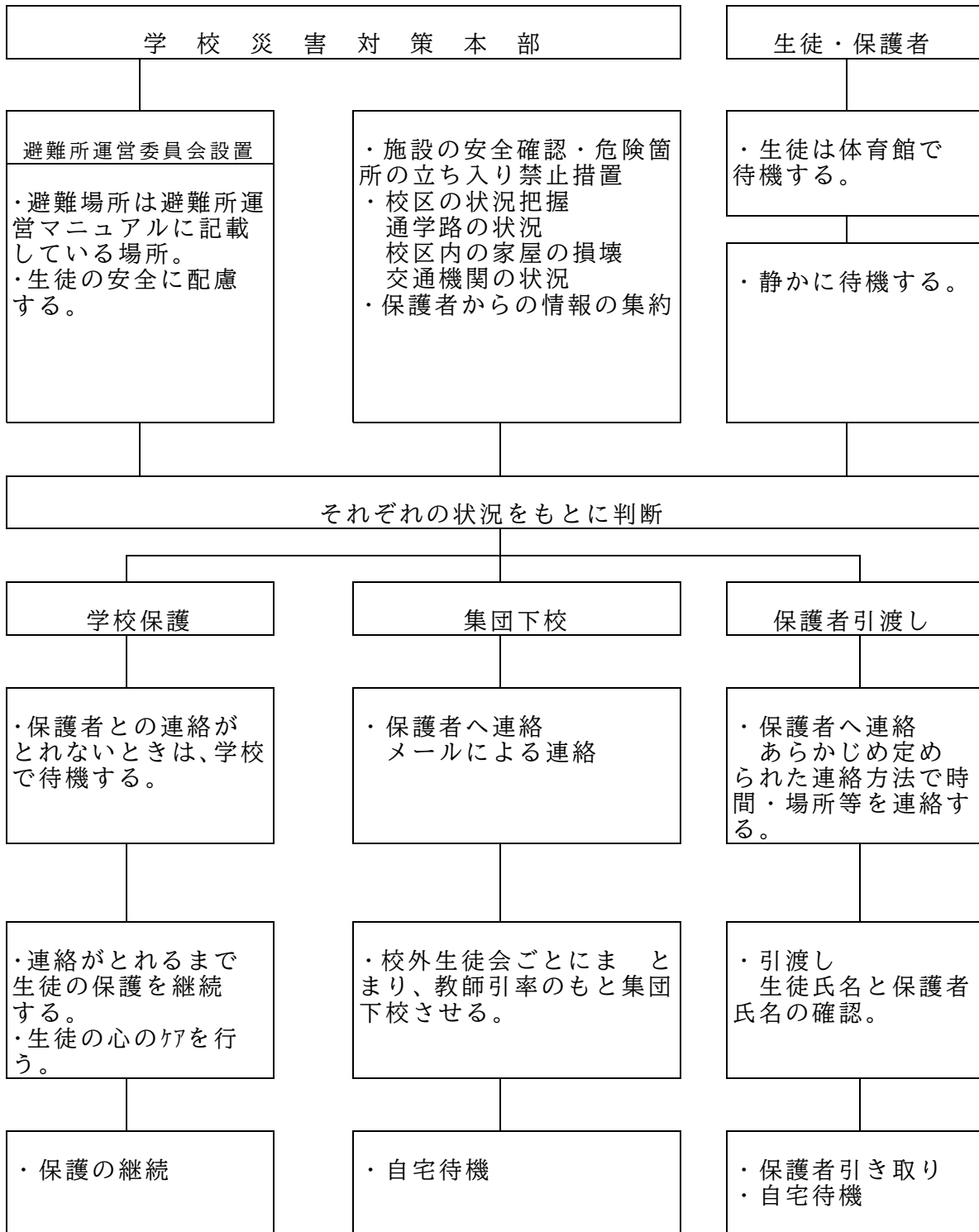
5 地震発生時の対応 II (登下校中)



5 地震発生時の対応 Ⅲ（休業中）



6 生徒の保護と保護者への引渡し



7 避難所設置

① 勤務時間内における避難所設置要領

手 順・内 容	係	場 所
教育委員会への連絡（設置の確認）	管理職	
学校災害対策本部の設置	本 部	職員室
収容避難所の設置	復旧・搬出	体育館2階、1階、北館
避難所運営事務所	本 部	体育館教官室
救援物資置き場	復旧・搬出	彫塑室
遺体安置所	応急防災	体育館卓球場
救護所	救 護	保健室
救急車両進入場所	救 護	運動場西

② 勤務時間外における避難所設置要領

手 順・内 容	係	場 所
校門及び体育館等の施設の開錠	管理職	
教育委員会への連絡（設置の確認）	管理職	
未参集教職員への安否確認	管理職	
生徒の安否確認	全教師	
学校災害対策本部の設置	本 部	職員室
収容避難所の設置	参集した職員	体育館2階
避難所運営事務所	参集した職員	体育館教官室
救援物資置き場	参集した職員	体育館ホップ室
遺体安置所	参集した職員	体育館卓球場
救護所	参集した職員	武道場（柔道場）
救急車両進入場所	参集した職員	運動場西

8 避難所運営方法

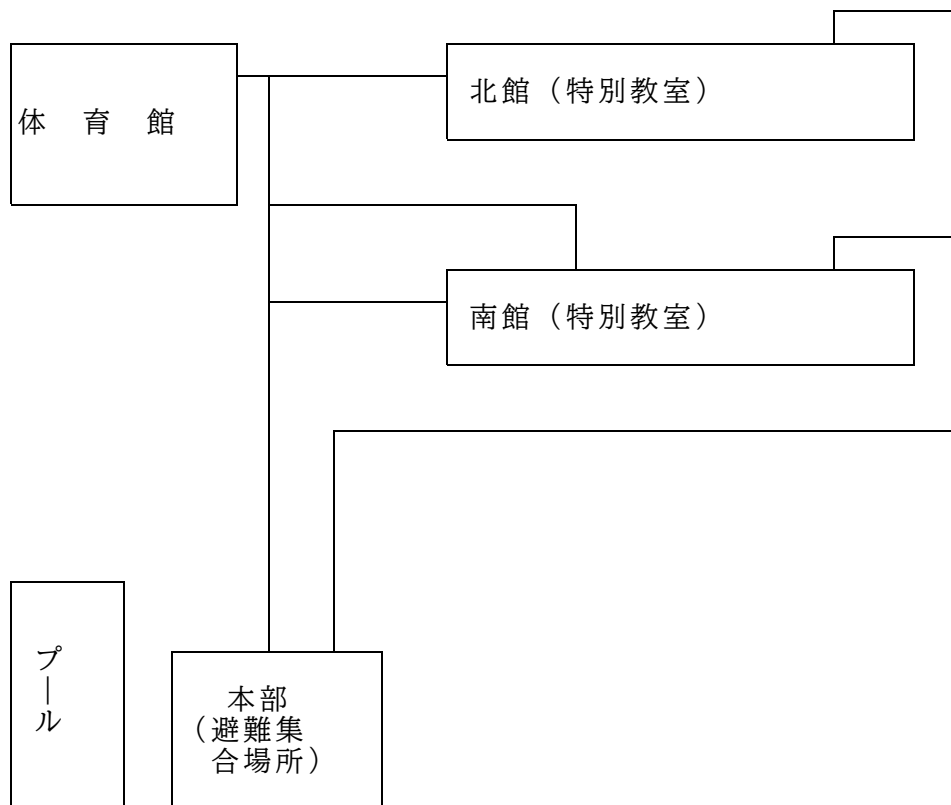


令和3年度学校園避難所運営マニュアルに準ずる。

## 9 緊急連絡網

火 事 急 救 1 1 9	太子消防署	276 - 1191
	太子町教育委員会	277 - 1010
	播磨西教育事務所	079 - 281 - 3001
警 察 1 1 0		

## 10 避難経路



### 1 1 . 移動経路

各教室からグラウンドへ避難（雨天の場合は体育館へ）

1・2年生1組：教室→廊下→西側非常階段→グラウンド

3年1組：教室→廊下→西側非常口 →グラウンド

1・2年生2、3組：教室→廊下→中央階段→グラウンド

3年2、3、4、5組：教室→廊下→下足場→グラウンド

1・2年生4、5組：教室→廊下→東側階段→職員玄関→グラウンド

北館の授業時：教室→北館中央階段→グラウンド  
 ：教室→東西非常階段→グラウンド