

令和 3 年度

太子西中学校 防災マニュアル

- 1 太子西中学校防災組織
- 2 避難所運営委員会
- 3 不審者への対応
- 4 火災発生時の対応
- 5 地震発生時の対応Ⅰ（在校中）
地震発生時の対応Ⅱ（登下校中）
地震発生時の対応Ⅲ（休業中）
- 6 水害発生時の対応Ⅰ（在校中）
水害発生時の対応Ⅱ（登下校中）
水害発生時の対応Ⅲ（休業中）
- 7 生徒の保護と保護者への引渡し
- 8 避難所設置
- 9 避難所運営方法
- 10 緊急連絡網
- 11 避難経路(地震・火災発生時)
- 12 避難経路(水害発生時)

1 令和3年度 太子西中学校防災組織（学校対策本部）

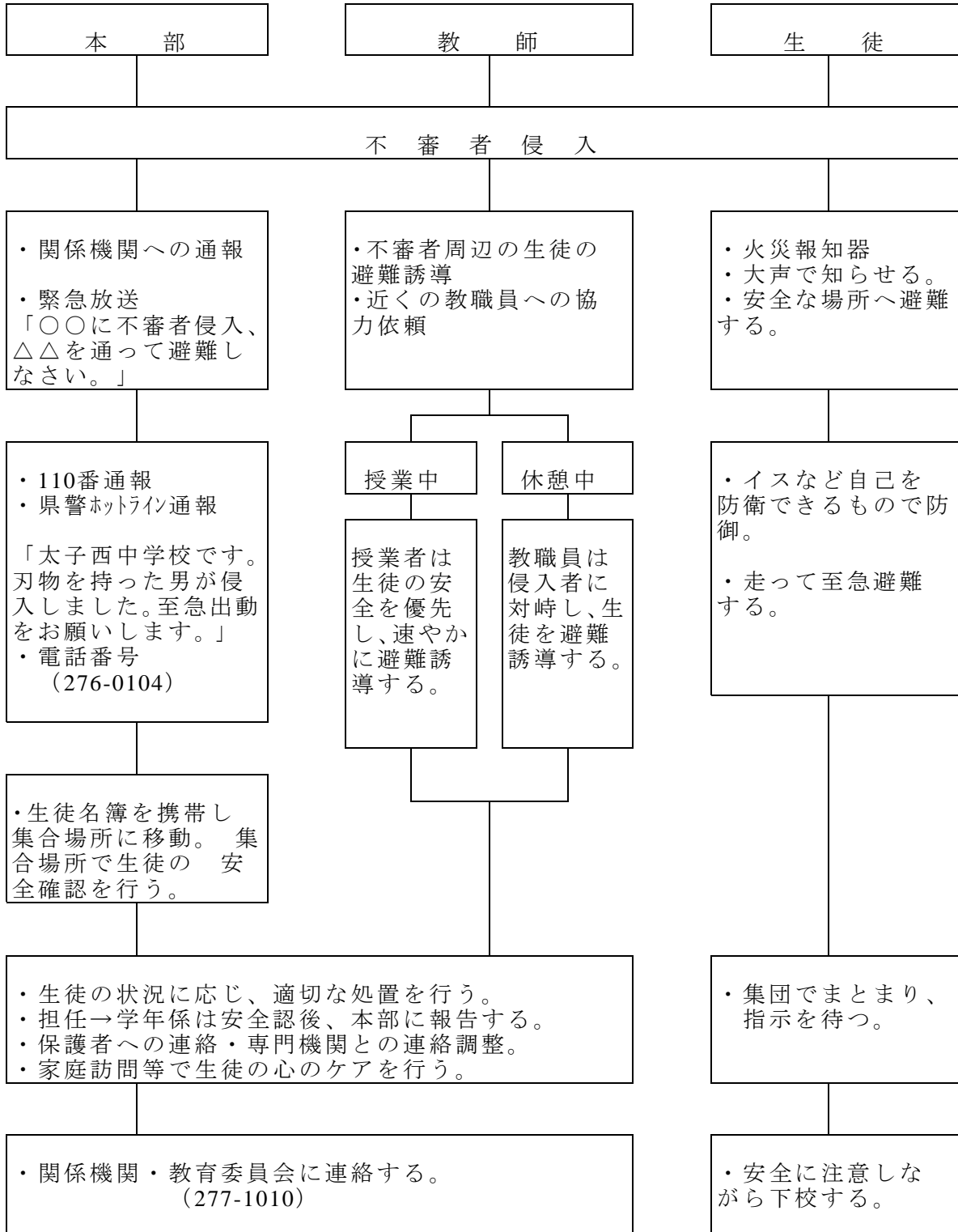
係名	活動内容	準備物	
総括・総務	校長 佐見津 教頭 白井 佐見 井水	<ul style="list-style-type: none"> ・緊急避難放送（停電時はハンドマイク） ・消防署、警察、町教委との連絡 ・生徒の人数確認 ・報道関係等、外部との連絡・対応 ・応急対策の決定、救急車両の誘導 	<ul style="list-style-type: none"> ・各クラス生徒名簿 ・ハンドマイク・ラジオ ・学校敷地図 ・懐中電灯
警備	苦丸 瓜尾 小田 井手 小林 和	<ul style="list-style-type: none"> ・不審者への対応 ・生徒の安全確保 ・他の職員への協力依頼 ・通報 	<ul style="list-style-type: none"> ・刺すまた ・ハンドマイク
避難誘導	是常 菅野 満田 久 菅野 健 清久 山本 小林 山	<ul style="list-style-type: none"> ・生徒の避難誘導 ・人員点呼して隊長に報告 ・行方不明の生徒・教職員を本部に報告 ・負傷者の確認 	<ul style="list-style-type: none"> ・各クラス生徒名簿 ・ハンドマイク
応急防災	佐々木 田中 原田 中川 田中 岡根	<ul style="list-style-type: none"> ・被害状況の把握 ・初期消火 ・安全点検 ・施設の被害状況を調査し、本部に報告 	<ul style="list-style-type: none"> ・消火器 ・ヘルメット ・手袋 ・マスターキー
救護	姫田 山森 横山 積利 安毛 下 森 下	<ul style="list-style-type: none"> ・2人1組で負傷者の救出・救命 ・応急手当、医療の援助 ・負傷、応急手当の記録 ・各教室・トイレ・体育館のチェック 	<ul style="list-style-type: none"> ・手当備品 ・担架、毛布水 ・災害救助道具
復旧・搬出	横田 西 渡部 田嶋 前田 嶋上 間大 上	<ul style="list-style-type: none"> ・被害状況把握 ・危険箇所の復旧 ・復旧に必要な機材等の調達・管理 ・授業教室の確保 ・重要書類の搬出・管理 ・非常持ち出し品の搬出・管理 	<ul style="list-style-type: none"> ・校内図
通報	中天 野川 天野 川影 御 影	<ul style="list-style-type: none"> ・保護者への連絡 ・生徒引渡し場所の指定 ・身元確認 ・迎えが遅くなった生徒への精神的ケア 	<ul style="list-style-type: none"> ・各クラス生徒名簿 ・学級連絡網等

2 避難所運営委員会

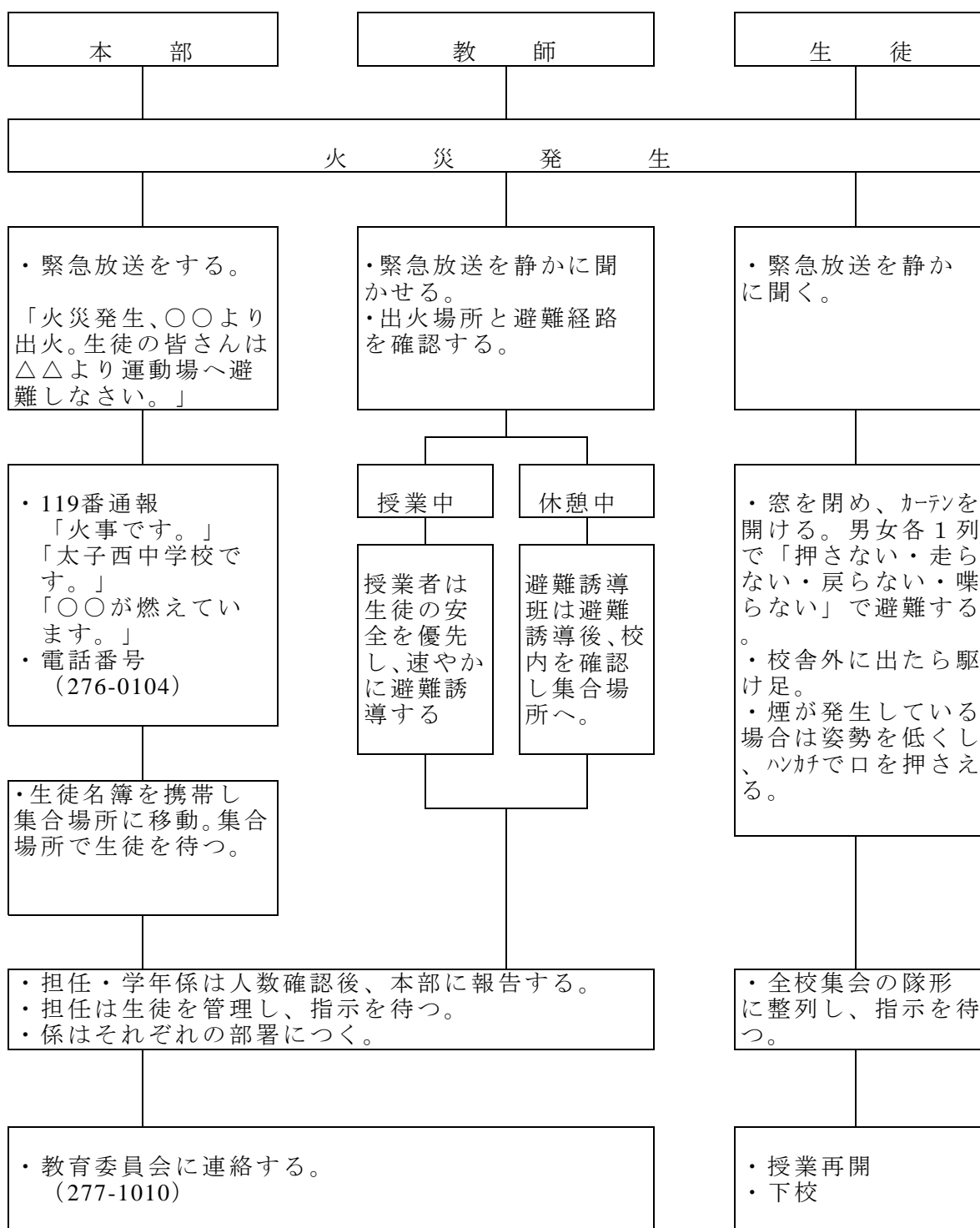
運営組織は避難所運営マニュアルを基本にする。

- ・避難者の受け入れ・生活物資の確保・ボランティアの受け入れ
- ・ゴミ処理、トイレの確保・情報収集

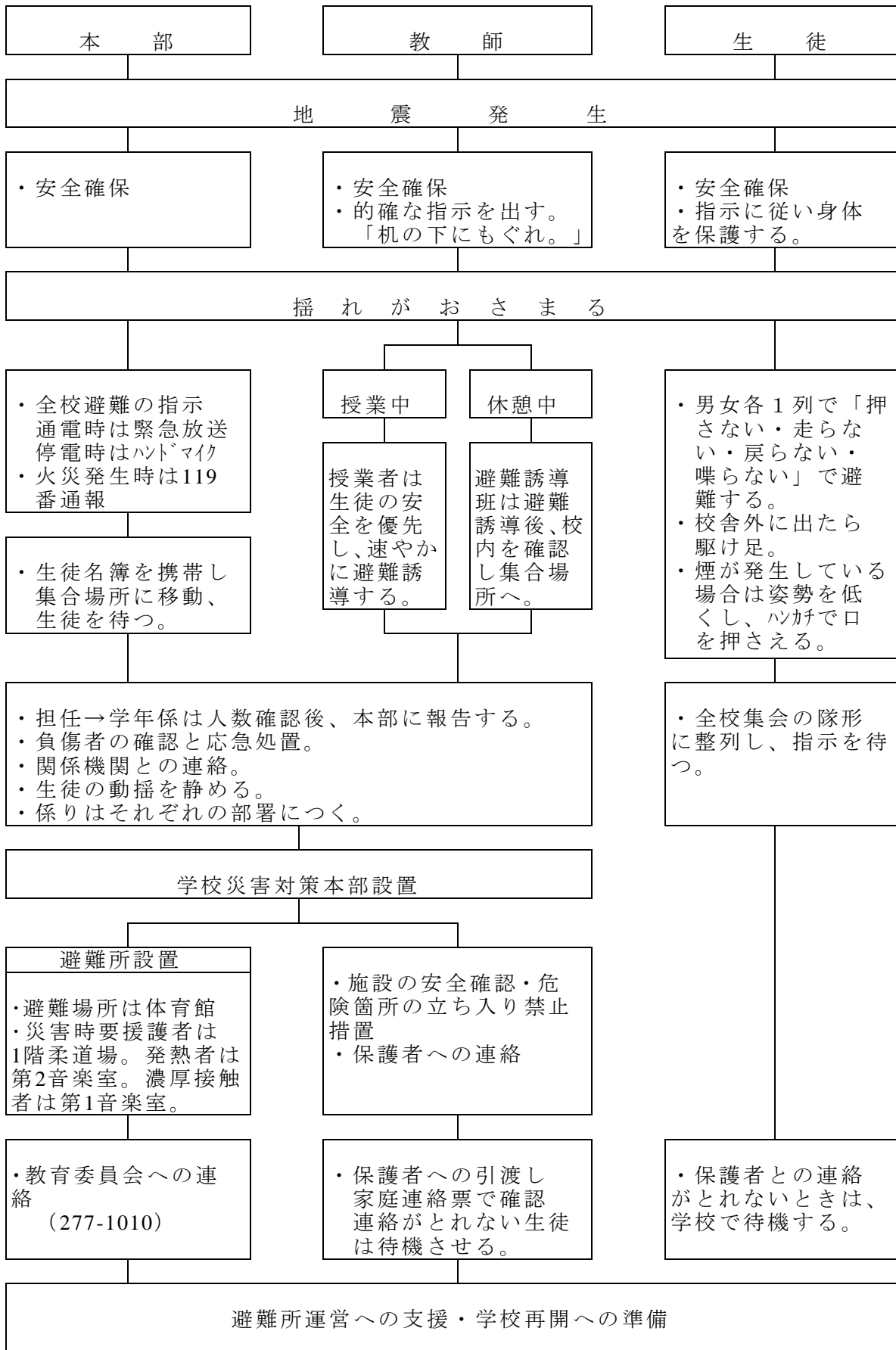
3 不審者への対応



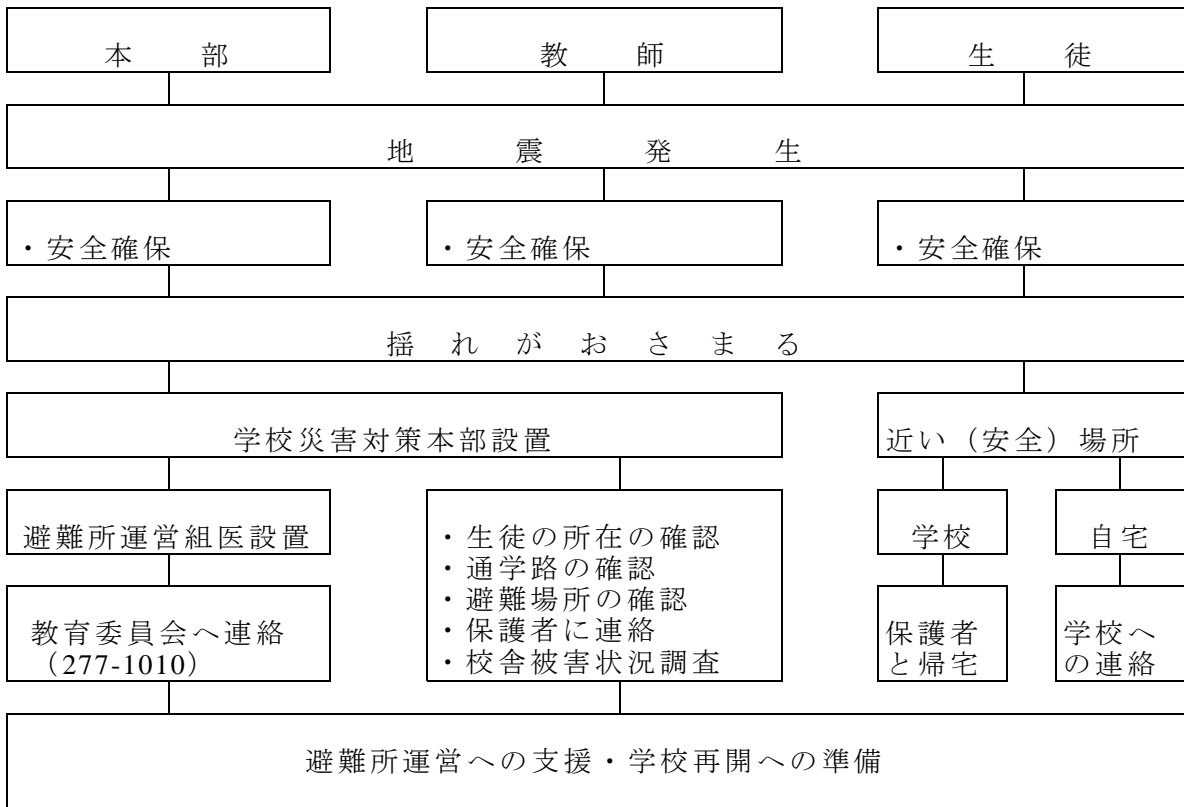
4 火災発生時の対応



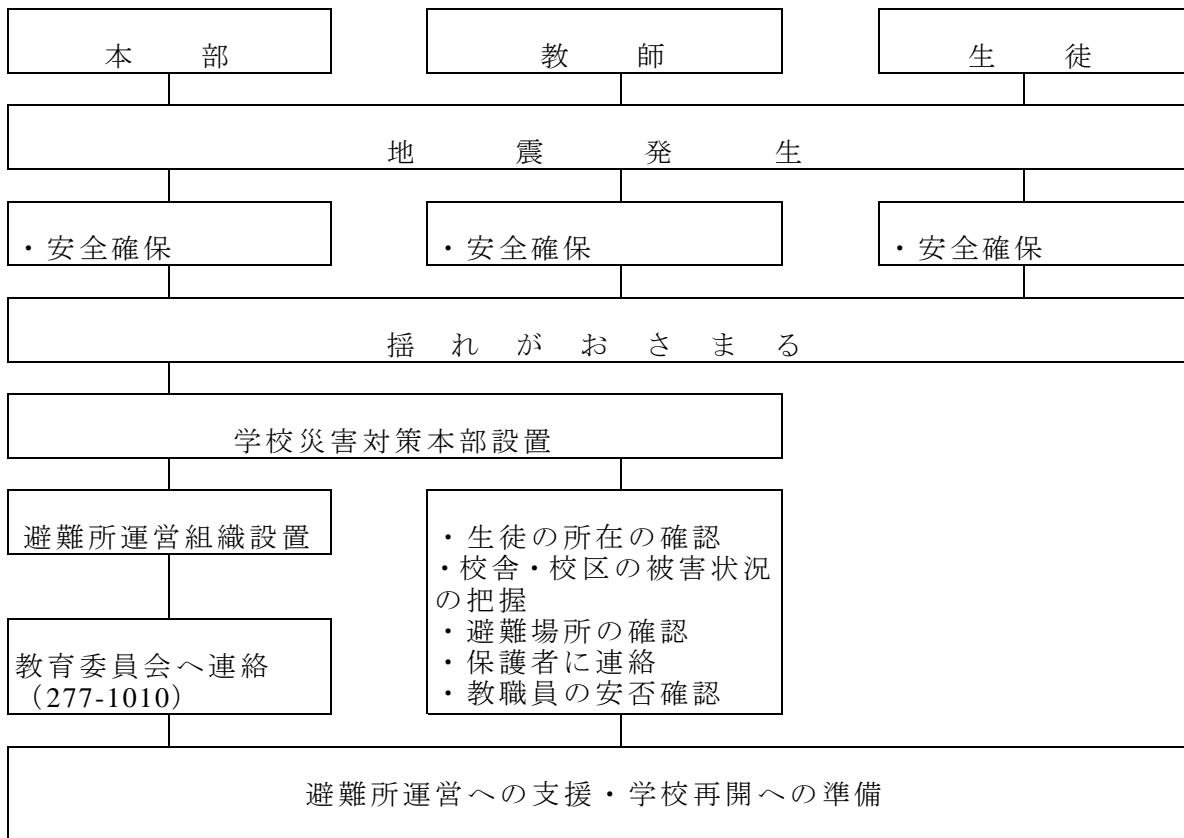
5 地震発生時の対応 I (在校中)



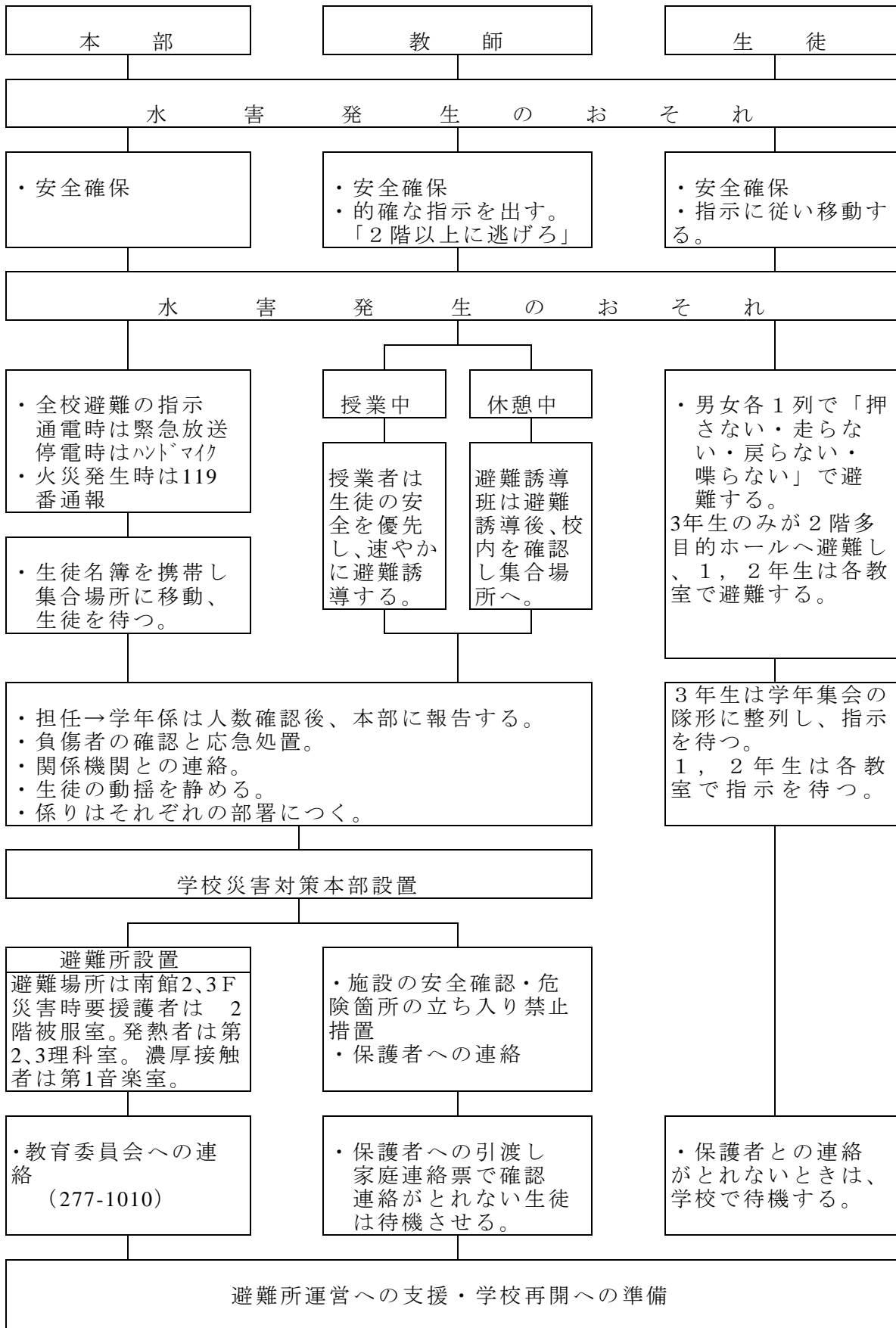
5 地震発生時の対応 II (登下校中)



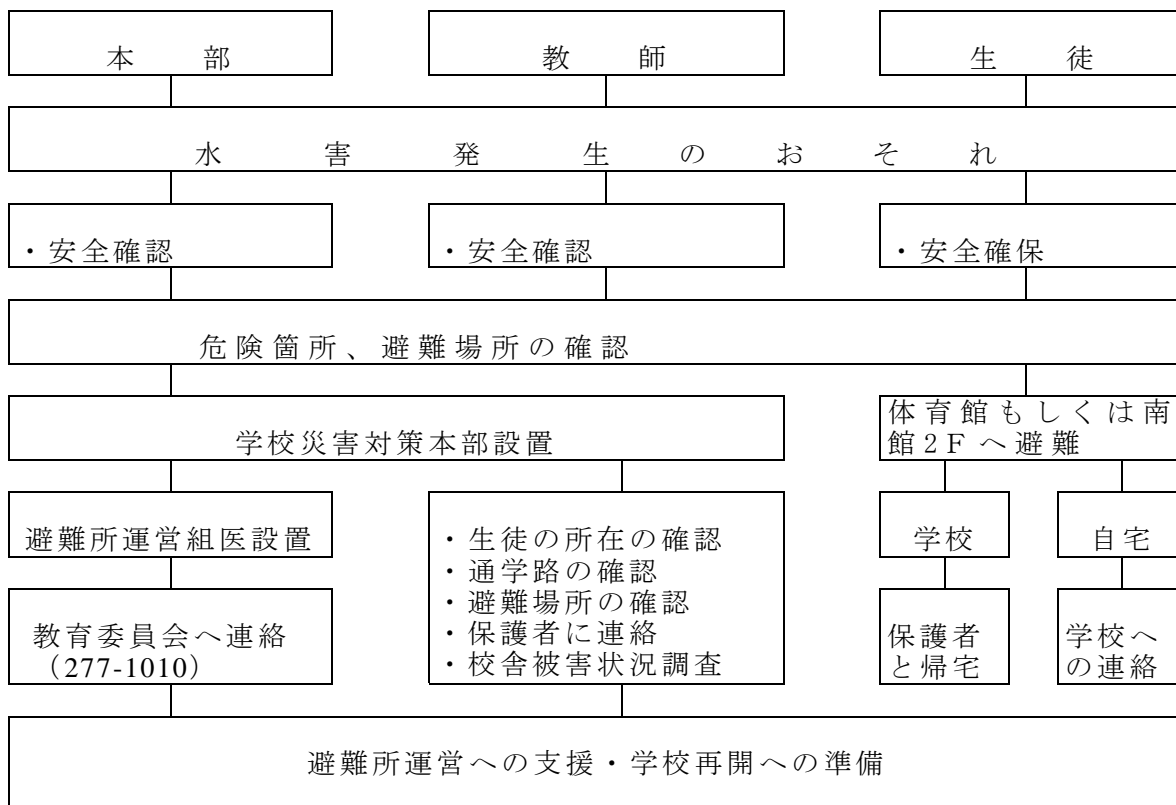
5 地震発生時の対応 III (休業中)



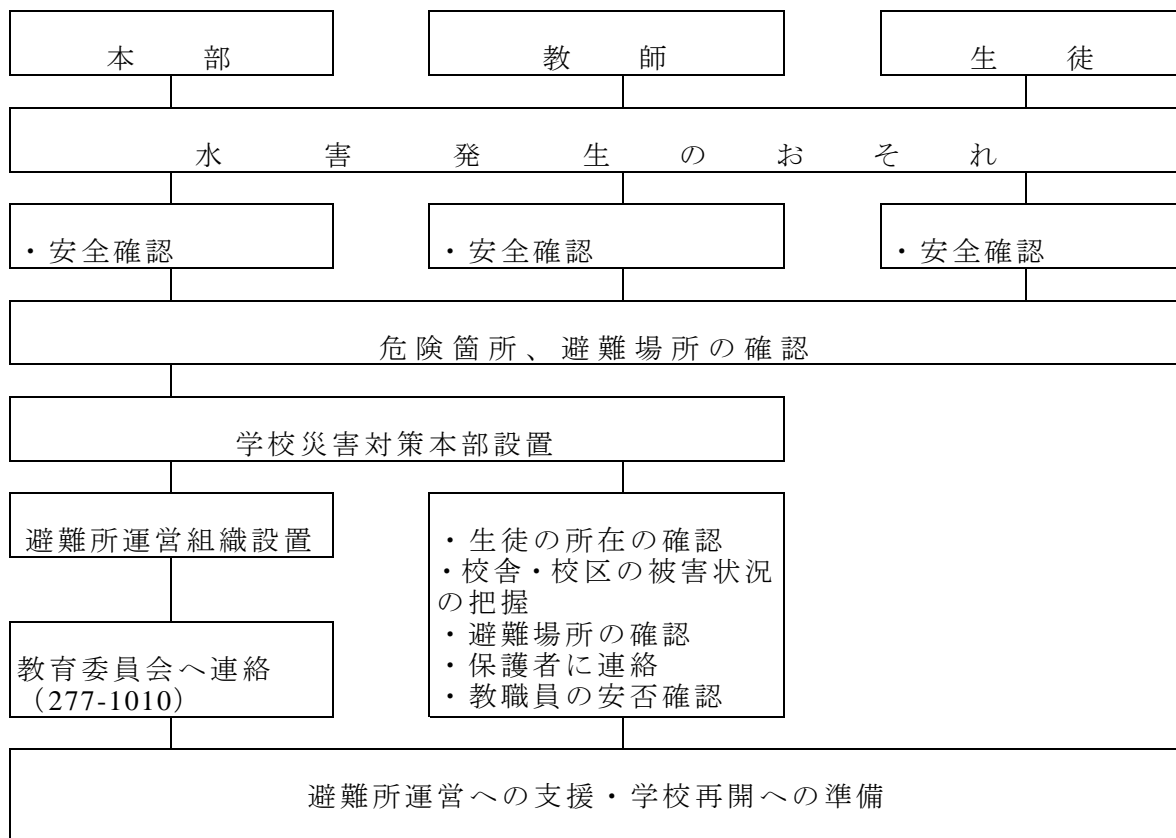
6 水害発生時の対応 I (在校中)



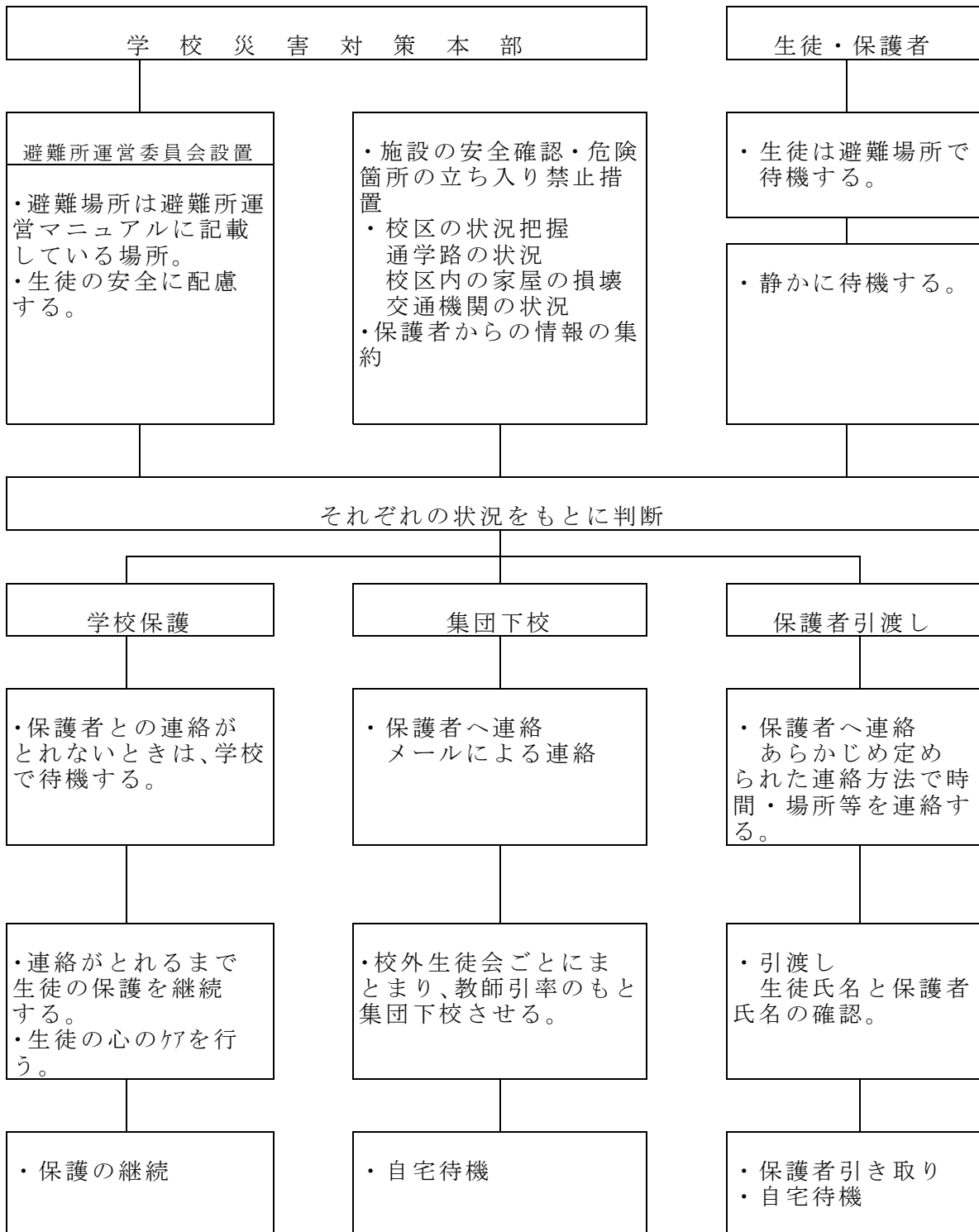
6 水害発生時の対応 II (登下校中)



6 水害発生時の対応 III (休業中)



7 生徒の保護と保護者への引渡し



8 避難所設置

① 勤務時間内における避難所設置要領

手 順・内 容	係	場 所
教育委員会への連絡（設置の確認）	管理職	
学校災害対策本部の設置	本 部	職員室
収容避難所の設置	復旧・搬出	体育館2階、1階、北館
避難所運営事務所	本 部	体育館教官室
救援物資置き場	復旧・搬出	彫塑室
遺体安置所	応急防災	体育館卓球場
救護所	救 護	保健室
救急車両進入場所	救 護	運動場西

② 勤務時間外における避難所設置要領

手 順・内 容	係	場 所
校門及び体育館等の施設の開錠	管理職	
教育委員会への連絡（設置の確認）	管理職	
未参集教職員への安否確認	管理職	
生徒の安否確認	全教師	
学校災害対策本部の設置	本 部	職員室
収容避難所の設置	参集した職員	体育館2階
避難所運営事務所	参集した職員	体育館教官室
救援物資置き場	参集した職員	体育館ホッパ室
遺体安置所	参集した職員	体育館卓球場
救護所	参集した職員	武道場（柔道場）
救急車両進入場所	参集した職員	運動場西

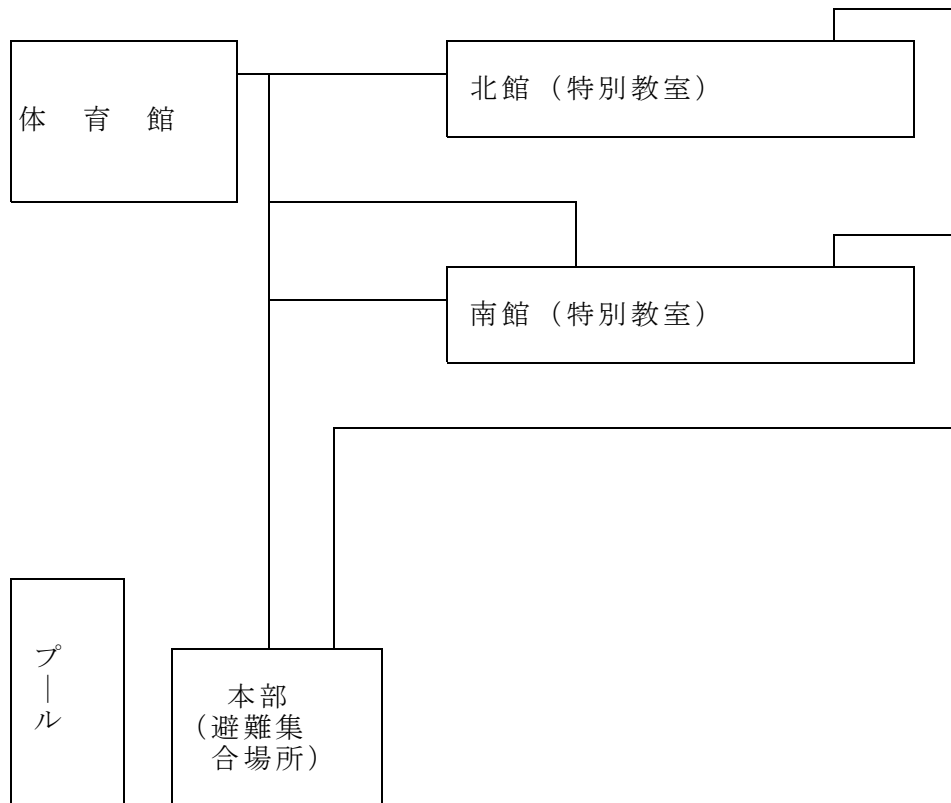
9 避難所運営方法

令和3年度学校園避難所運営マニュアルに準ずる。

10 緊急連絡網

火 事 急 救 1 1 9	太子消防署	276 - 1191
	太子町教育委員会	277 - 1010
	播磨西教育事務所	079 - 281 - 3001
警 察 1 1 0		

11 避難経路



1 1 .移動経路(火災・地震)

各教室からグラウンドへ避難（雨天の場合は体育館へ）

1・2年生1組：教室→廊下→西側非常階段→グラウンド

3年1組：教室→廊下→西側非常口 →グラウンド

1・2年生2、3組：教室→廊下→中央階段→グラウンド

3年2、3、4、5組：教室→廊下→下足場→グラウンド

1・2年生4、5組：教室→廊下→東側階段→職員玄関→グラウンド

12 移動経路(水害)

各教室から2階以上へ避難

3年1. 2組：教室→廊下→西側非常階段→多目的ホール

3年3. 4組：教室→廊下→中央階段→多目的ホール

3年5組：教室→廊下→東側階段→多目的ホール

体育館での授業時は、体育館フロアの山側と反対側に避難する

北館の授業時：教室→北館中央階段→グラウンド

：教室→東西非常階段→グラウンド