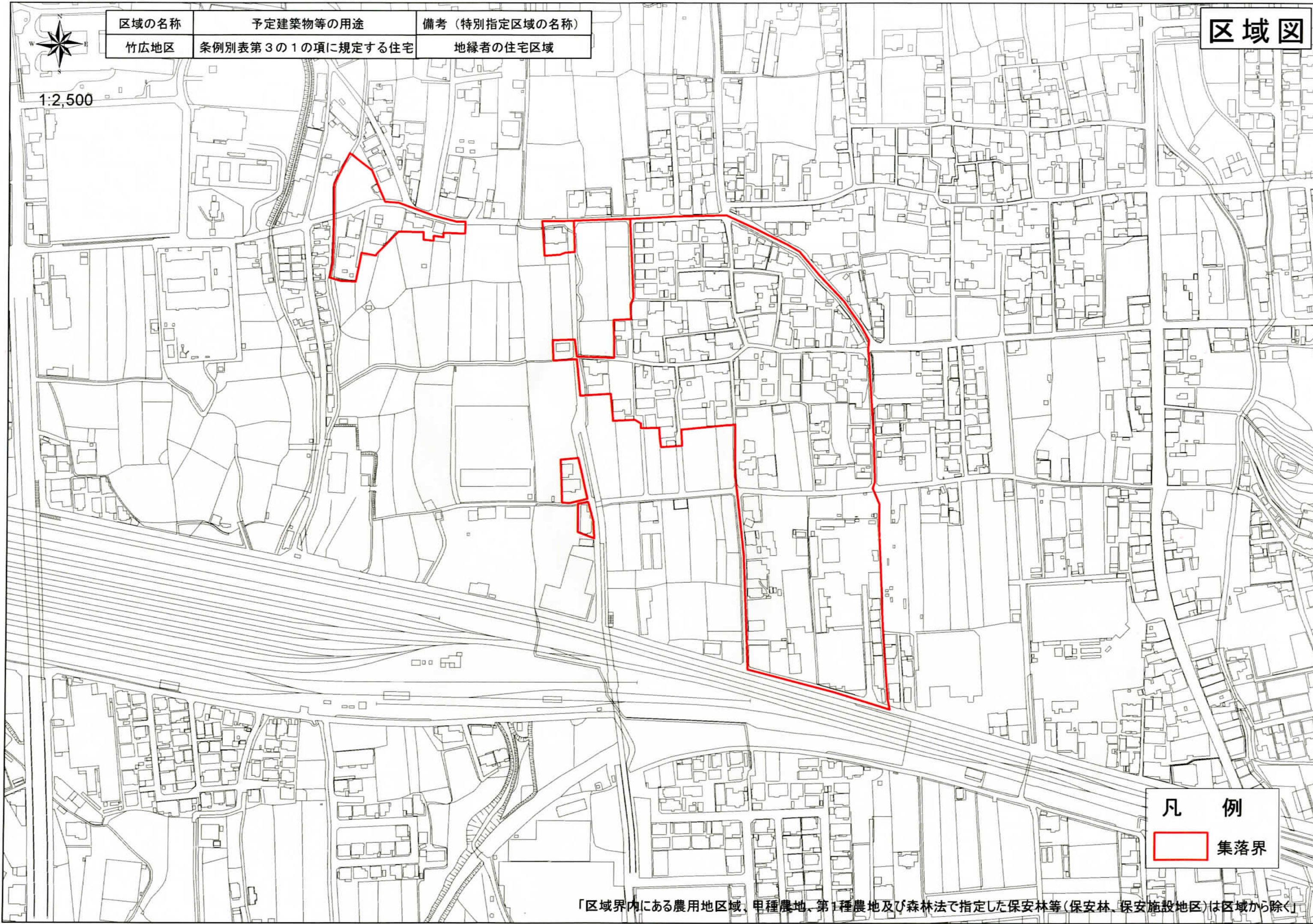


# 区域図

区域の名称	予定建築物等の用途	備考（特別指定区域の名称）
竹広地区	条例別表第3の1の項に規定する住宅	地縁者の住宅区域

1:2,500



凡 例  
集落界

「区域界内にある農用地区域、甲種農地、第1種農地及び森林法で指定した保安林等（保安林、保安施設地区）は区域から除く」